

Разрешение	Обозначение	2-23
157-24	Наименование объекта строительства	Комплекс из 3-х многоквартирных домов по ул. Садовая, 2 расположенных в д.Жилина Орловского муниципального округа. 3-й этап строительства – многоквартирный дом корпус 3 (поз.29)

Изм.	Лист	Содержание изменения	Код	Примечание
8		<p>Альбом выпущен взамен аннулированного.</p> <p>В связи с появлением коммуникаций ОВ в тамбурах 3, 4 откорректированы зашивки почтовых ящиков; изменены виды Л, М, Н, П, Р, С; в ведомостях отделочных материалов 1-го этажа изменен расход. Изменены артикулы 7,8,9,12 и 13 позиций в ведомости отделочных материалов 1-го этажа. Изменены артикулы 7, 12 и 13 позиций в ведомости отделочных материалов типовых этажей. В примечании изменен артикул плитуса и керамического гранита для нежилого помещения.</p>	5	

Согласовано		10.24
	Жаворонкова	
	Н. конпр.	

Изм. внес	Батрукова	10.24	ООО "Орелпроект"	Лист	Листов
Составил	Батрукова	10.24		1	1
ГИП	Поздняков	10.24			
Утв.					



ОБЩЕСТВО С ОГРАНИЧЕННОЙ ОТВЕТСТВЕННОСТЬЮ
"ОРЕЛПРОЕКТ"

Член ассоциации "Саморегулируемая организация Гильдия
архитекторов и проектировщиков" (ГАП СРО) ИНН 7710477231

Заказчик - ПАО " Специализированный застройщик "Орелстрой"

Комплекс из 3-х многоквартирных домов по ул.Садовая,2
расположенных в д.Жилина Орловского муниципального округа.
3-й этап строительства - многоквартирный дом корпус 3 (поз.29)

2-23

Типовое решение интерьера мест общего пользования
1-го и типового этажей

2024

© ООО "Орелпроект" ИНН 5700008967

Ведомость рабочих чертежей

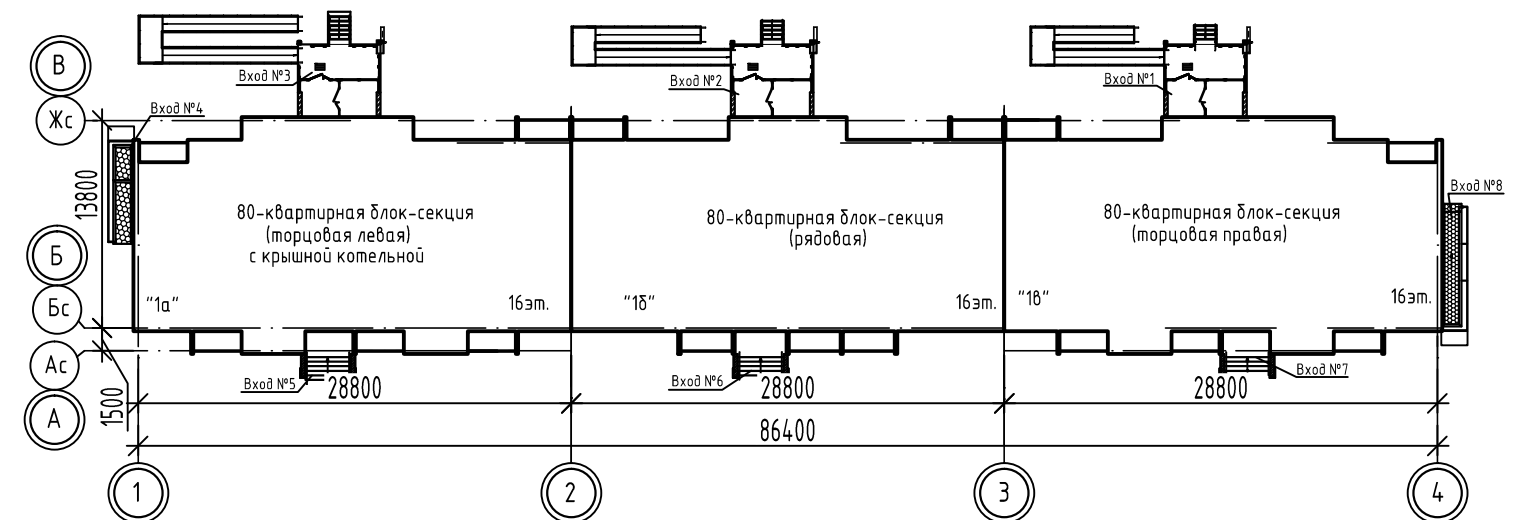
Лист	Наименование	Примечание
1	Общие данные	
2	Фрагмент плана 1-го этажа (блок-секция с котельной в осях 1-2). Фрагмент плана потолка 1-го этажа (блок-секция с котельной в осях 1-2)	
3	Ведомость отделочных материалов 1-го этажа (блок-секция с котельной в осях 1-2)	
4	Виды А...К.	
5	Виды Л...С. Виды 1...10.	
6	Фрагмент плана типового этажа (блок-секция с котельной в осях 1-2).	
7	Виды А...Ж типового этажа.	
8	Фрагмент плана 1-го этажа (блок-секция без котельной в осях 2-3). Фрагмент плана потолка 1-го этажа (блок-секция без котельной в осях 2-3).	
9	Ведомость отделочных материалов 1-го этажа (блок-секция без котельной в осях 2-3)	
10	Виды А...К.	
11	Виды Л...С. Виды 1...10.	
12	Фрагмент плана типового этажа (блок-секция без котельной в осях 2-3).	
13	Виды А...Ж типового этажа.	
14	Фрагмент плана 1-го этажа (блок-секция без котельной в осях 3-4). Фрагмент плана потолка 1-го этажа (блок-секция без котельной в осях 3-4).	
15	Ведомость отделочных материалов 1-го этажа (блок-секция без котельной в осях 3-4).	
16	Виды А...К.	
17	Виды Л...С. Виды 1...10.	
18	Фрагмент плана типового этажа (блок-секция без котельной в осях 3-4).	
19	Виды А...Ж типового этажа.	
20	Навигационный элемент лифтового холла. Типовые номерные знаки навигационного элемента лифтового холла.	
21	Навигационные таблички, Логотип ЖК, Логотип ЖК с обозначением этажа.	
22	Зашивка в тамбуре 3, 4. Сечения 1-1, 2-2. Виды 1, 2, 3.	
23	Зашивка в тамбуре 3, 4. Сечения 1-1, 2-2. Виды 1, 2, 3.	
24	План сети электроосвещения МОП 1-го этажа блок-секции с котельной в осях 1-2 (начало).	
25	План сети электроосвещения МОП 1-го этажа блок-секции с котельной в осях 1-2 (окончание).	
26	План сети электроосвещения МОП 1-го этажа блок-секции без котельной в осях 2-3 (начало).	
27	План сети электроосвещения МОП 1-го этажа блок-секции без котельной в осях 2-3 (окончание).	
28	План сети электроосвещения МОП 1-го этажа блок-секции без котельной в осях 3-4 (начало).	
29	План сети электроосвещения МОП 1-го этажа блок-секции без котельной в осях 3-4 (окончание).	

1. Альбом разработан на основе эскизов ООО "ОДСК-Инжиниринг".
2. При производстве работ руководствоваться требованиями СП 71.13330.2017 "Изоляционные и отделочные покрытия".
3. Отделочные работы выполнять после прокладки всех коммуникаций.
4. Внутренние отделочные работы в зимнее время должны производиться только при наличии постоянно действующих систем отопления и вентиляции в помещениях.
5. Подготовка поверхностей - (шпатлевка, грунтовка) под окраску - производится материалами соответствующими типу отделки.
6. В лифтовом холле 1-го этажа выполнить подвесной потолок из ГКЛВ; в тамбурах 3,4 выполнить теплоизоляцию потолка с подшивкой гипсоволокнистыми листами ГВЛВ толщиной 12,5 мм по металлическому каркасу (см. часть АР).

Указания по штраблению

Для устройства штраб и борозд в железобетоне, бетоне следует применять ручные электрические бороздоделы соответствующие ГОСТ 10084-73 «Машины ручные электрические. Охлаждение инструмента следует предусматривать водой под давлением 0,15-0,2 МПа, для снижения энергоемкости обработки - растворами поверхностно-активных веществ концентрации 0,01-1%. Максимальная глубина штрабы не должна превышать 25 мм. Заделку штраб необходимо выполнять ремонтной смесью для бетона на расширяющемся цементе КТпрон-3 Т500 или аналог. Штрабу заделать полностью (без пустот). При этом поверхность штрабы предварительно огрунтовывается грунтовкой глубокого проникновения потом заполняется ремонтным составом и заделывается, в завершение штраба шпаклюется и поверхность выравнивается. Не допускается при прорезке борозд разрезать арматурные сетки, каркасы и стержни. Бурение бетона в районе разветвительной коробки необходимо выполнить с помощью алмазных коронок безударным способом. Установка коробок в местах, не предусмотренных проектом, не допускается.

Схема блокировки



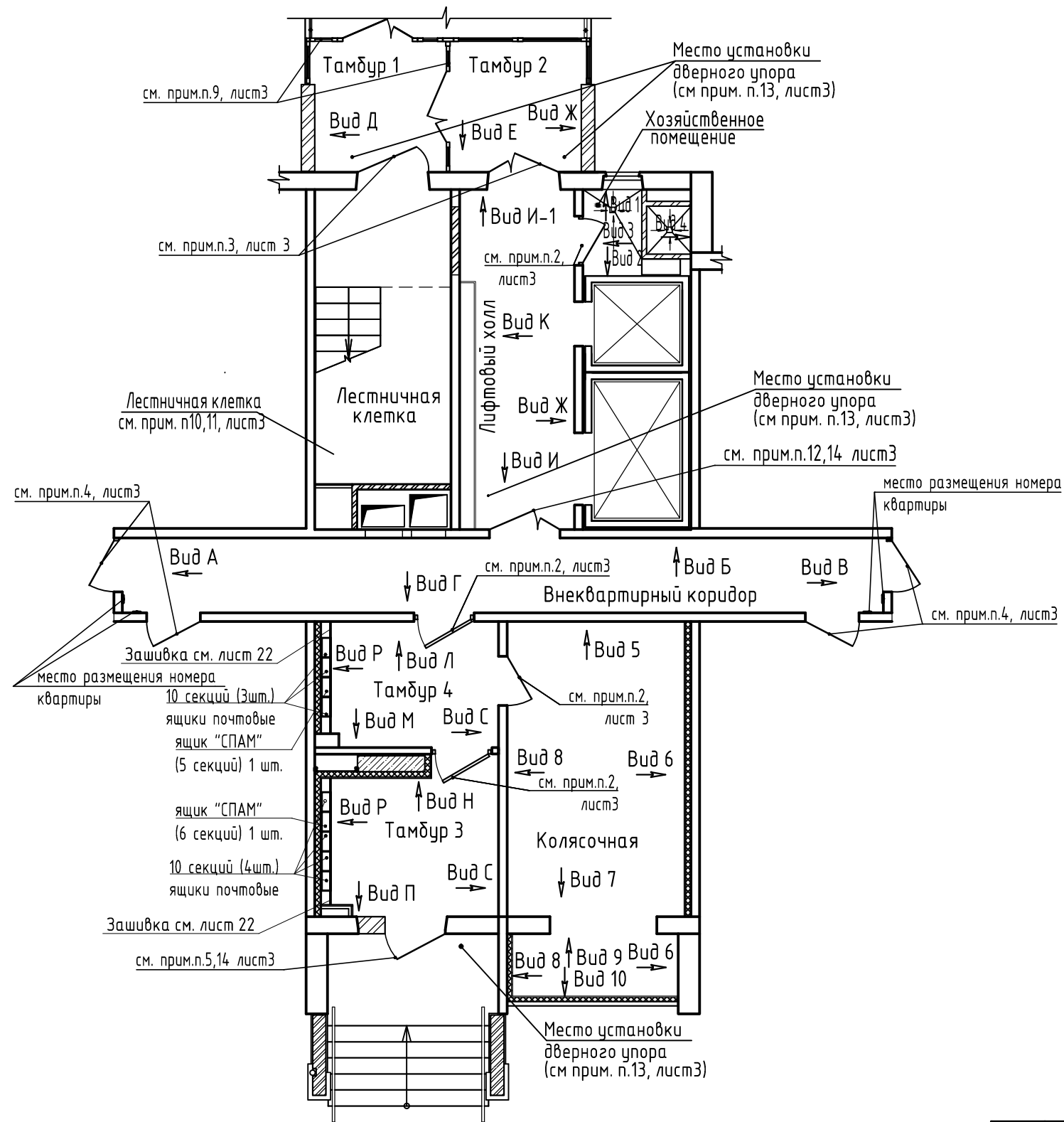
					2-23			
					Типовое решение интерьера мест общего пользования 1-го и типового этажей			
8	Все	-	157-24	10.24	Блок-секция с котельной Блок-секция без котельной	Стадия	Лист	Листов
Изм.	Кол.уч.	Лист	№ док.	Подпись		Р	1	29
ГИП				Поздняков				
Разраб.				Фандеева				
Проверил				Жаворонкова				
Рук.гр.				Жаворонкова				
Н.контр.				Жаворонкова				
					Общие данные		ООО "ОРЕЛПРОЕКТ"	

Взамен инв. N

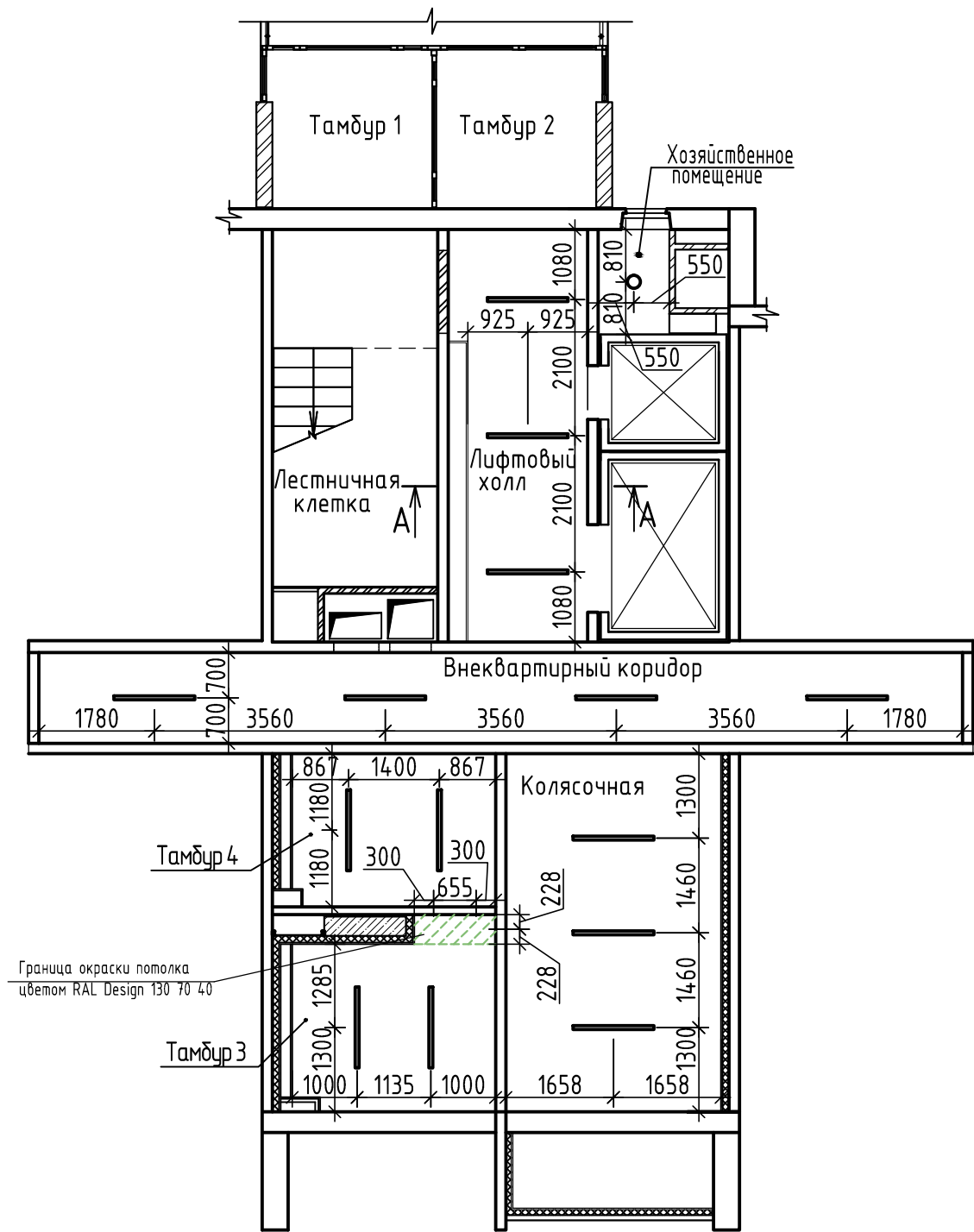
Подпись и дата

Инв. N подл.

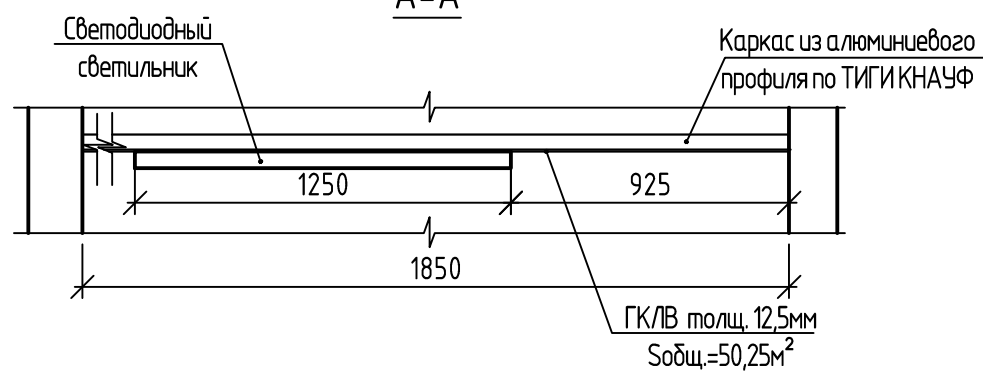
Фрагмент плана 1-го этажа
(блок-секция с котельной в осях 1-2)



Фрагмент плана потолка 1-го этажа
(блок-секция с котельной в осях 1-2)



A-A



						2-23			
						Типовое решение интерьера мест общего пользования 1-го и типового этажей			
Изм.	Кол.уч.	Лист	№ док.	Подпись	Дата	Блок-секция с котельной в осях 1-2	Стадия	Лист	Листов
Разраб.		Батрцова			10.24		Р	2	
Проверил		Жаворонкова			10.24				
Рук.гр.		Жаворонкова			10.24				
Н.контр.		Жаворонкова			10.24	Фрагмент плана 1-го этажа (блок-секция с котельной в осях 1-2). Фрагмент плана потолка 1-го этажа (блок-секция с котельной в осях 1-2)		ООО "ОРЕЛПРОЕКТ"	

Инв.№ подл.	
Подпись и дата	
Взамен инв. №	

Указания по внутренней отделке

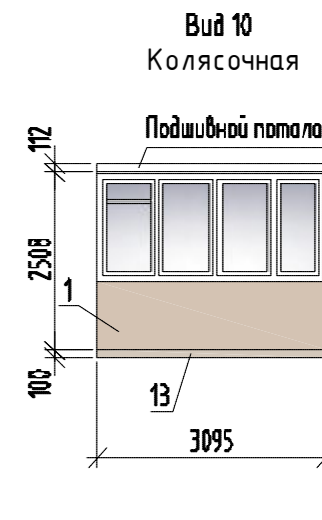
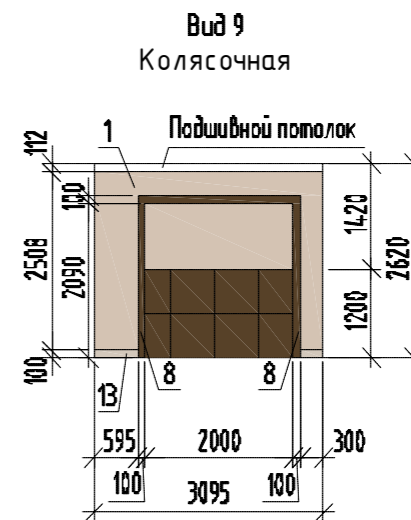
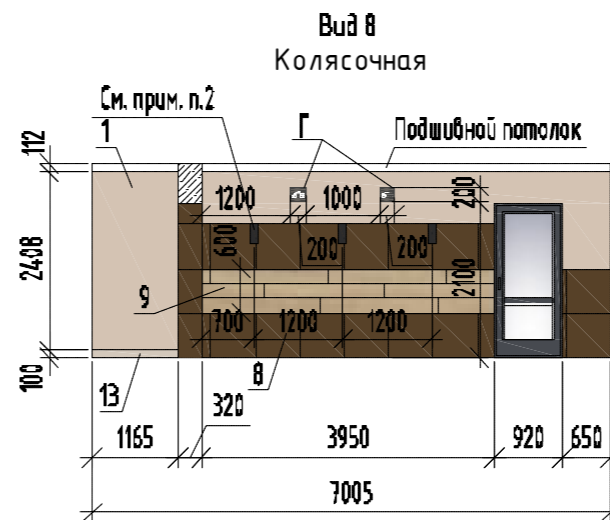
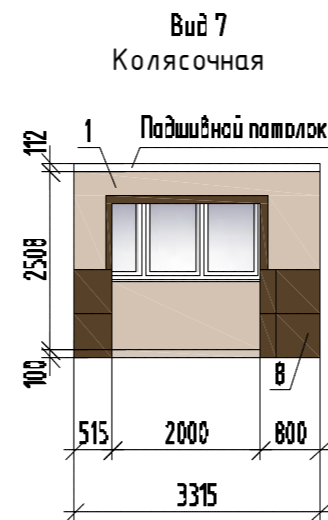
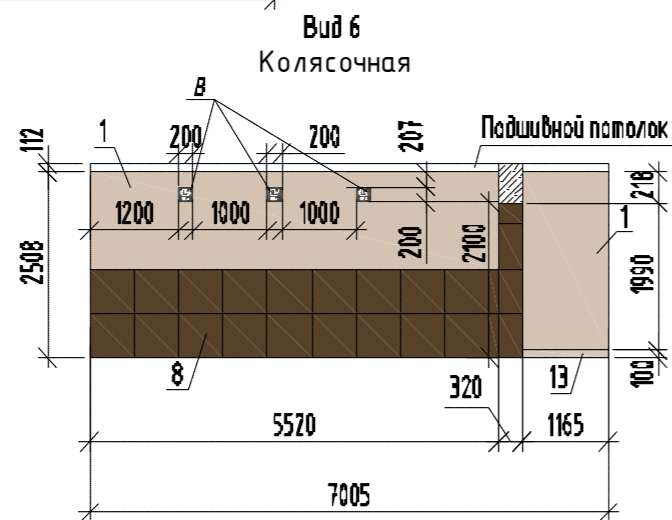
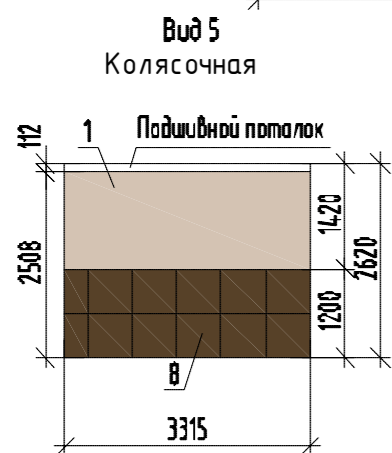
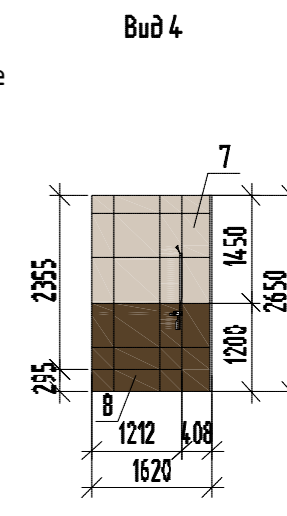
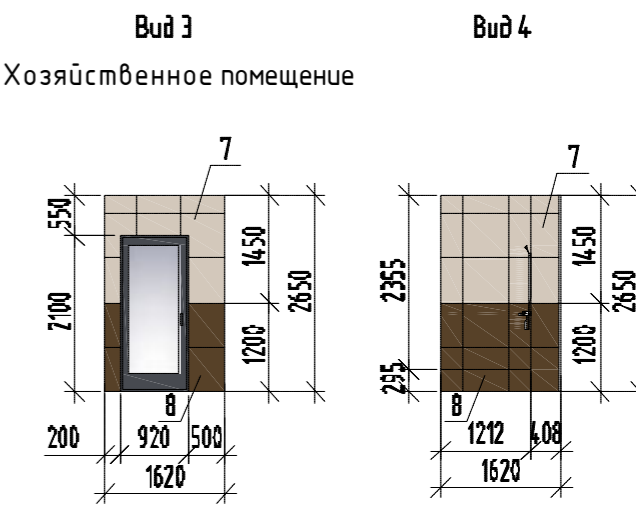
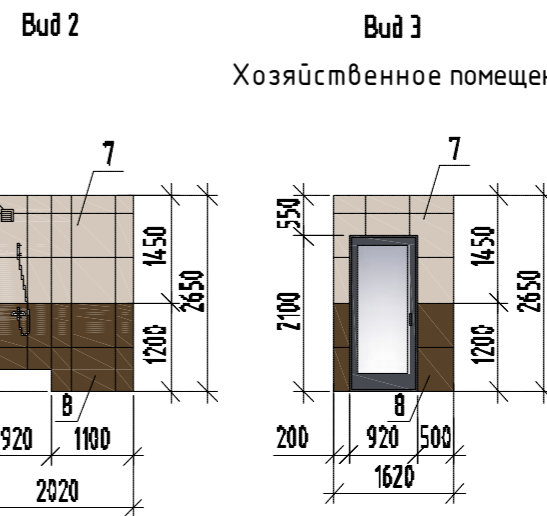
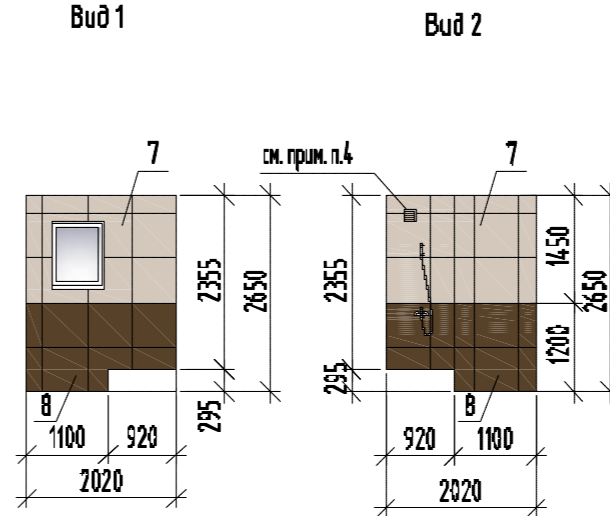
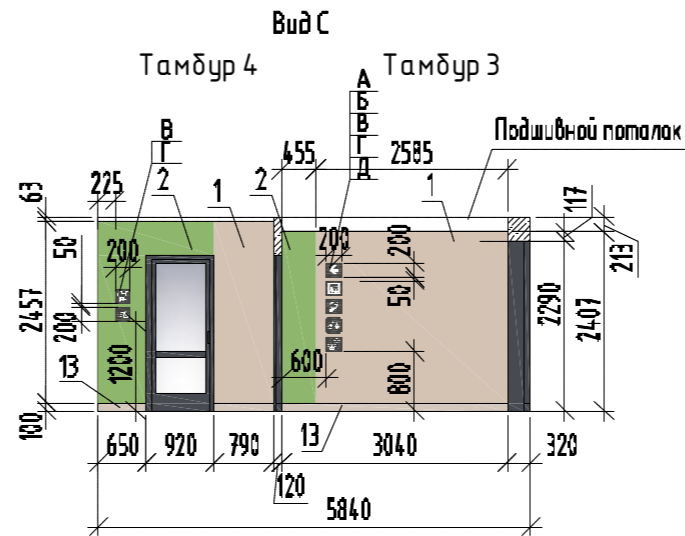
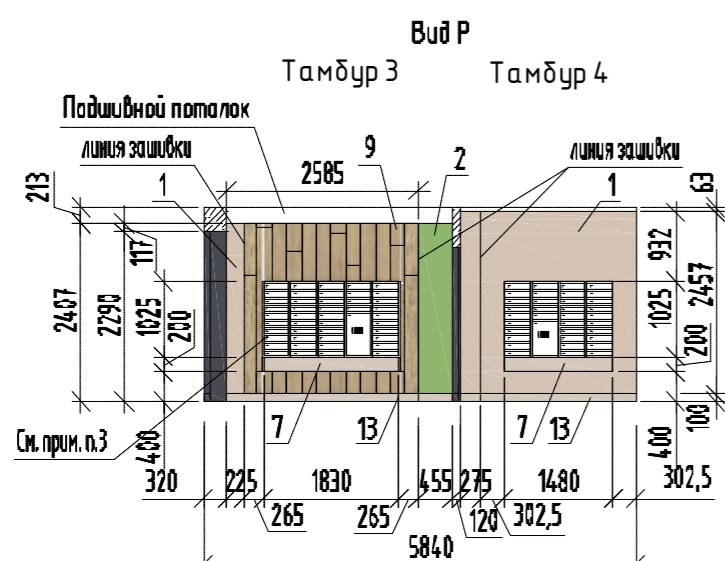
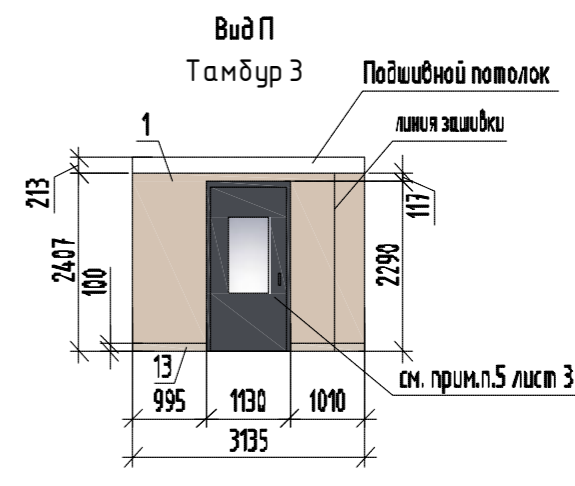
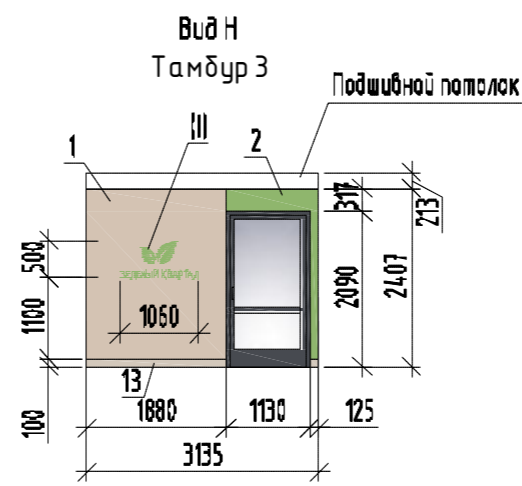
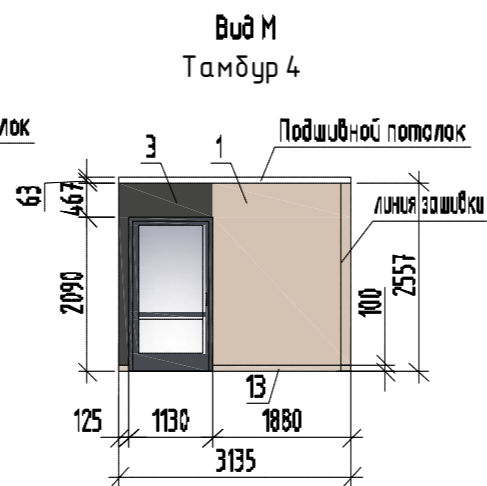
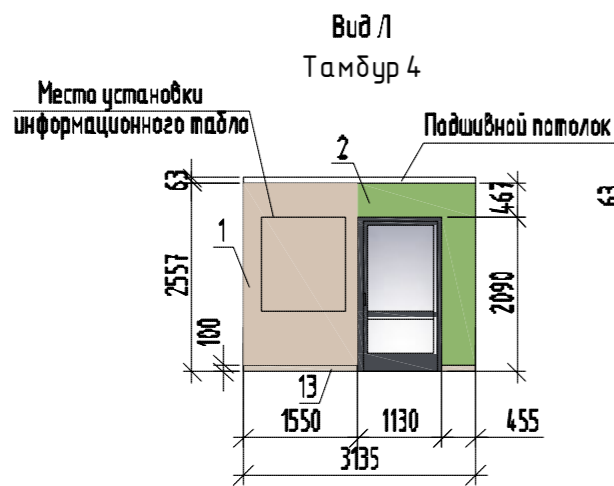
1. Цвет дверей лифтов с порталами в комплекте принять RAL Classic 9022.
2. Двери из ПВХ-профилей, откосы из сэндвич-панелей, стартовый профиль и наличник (уголок) принять RAL Classic 7024.
3. Двери стальные с металлическим откосом принять RAL Classic 7024.
4. Входные двери в квартиры деревянные (RAL Classic 7024) с наличником в комплекте в цвет двери.
Откосы дверных проемов оштукатуриваются, шпательются и окрашиваются акриловой краской в цвет стен.
5. Цвет наружной двери в тамбуре 3 с наличником в комплекте принять RAL Classic 7024.
Откосы дверного проема оштукатуриваются, шпательются и окрашиваются акриловой краской в цвет стен.
6. Клапана (дымоудаления и противопожарный) окрасить в заводских условиях RAL Design 070 80 10.
7. Электрические шкафы окрасить в заводских условиях RAL Classic 9001.
8. Пожарные шкафы не должны окрашиваться.
9. Цвет отделки лицевых поверхностей профилей элементов светопрозрачных конструкций принять RAL Classic 7024.
10. Окраска лестничной клетки:
 - потолок - краска акриловая белая (расход см. чертежи марки AP).
 - каложница (h=300мм) - краска акриловая RAL Design 130 70 40 (расход см. чертежи марки AP).
 - стены (на всю высоту) - акриловая окраска RAL Design 070 80 10 (расход см. чертежи марки AP).
11. Покрытие пола в лестничной клетке - плитка керамическая ПНГ с рельефной поверхностью (расход см. чертежи марки AP)
12. Откосы дверного проема оштукатуриваются, шпательются и окрашиваются акриловой краской в цвет стен.
13. Для дверей со стороны лифтового холла, входа 5, тамбуров 1 и 2 предусмотреть упоры дверные ЧД 2 ГОСТ 5090-2016 (включен в чертежах марки AP).
14. Для защиты внешних углов откосов при оштукатуривании применить профиль перфорированный угловой ПУ 25x25мм.
Расход профиля перфорированного углового 11,0 п.м.
15. Для укладки керамического гранита использовать клей, соответствующий данному материалу.

Ведомость отделочных материалов 1-го этажа (блок-секция с котельной в осях 1-2)

№ цвета по проекту	Наименование и обозначение материала	Наименование и номера эталона	Кол.	Примечание
Стены				
1	Фактурная краска	RAL Design 070 80 10	89,9	м ²
2	Фактурная краска	RAL Design 130 70 40	13,16	м ²
3	Фактурная краска	RAL Design 000 30 00	2,0	м ²
4	Акриловая краска моющаяся	RAL Design 070 80 10	59,5	м ²
5	Акриловая краска моющаяся	RAL Design 130 70 40	3,04	м ²
6	Акриловая краска моющаяся	RAL Design 000 30 00	1,27	м ²
7	Керамический гранит Kerama Marazzi	SG647420R Монсеррат бежевый светлый 600x600 мм	12,92	м ²
8	Керамический гранит Kerama Marazzi	DD639800R Про Фьюче коричневый 600x600 мм	27,81	м ²
9	Керамический гранит Kerama Marazzi	DD750400R Гранд Вуд бежевый обрезной 200x1600 мм	9,18	м ²
Потолок				
10	Акриловая краска	Белая	72,53	м ²
11	Акриловая краска	RAL Design 130 70 40	0,57	м ²
Пол				
12	Керамический гранит Kerama Marazzi	SG647420R Монсеррат бежевый светлый 600x600 мм	88,36	м ²
13	Плинтус из керамического гранита	SG647420R Монсеррат бежевый светлый, h=100мм	65,04	м.п.

Инв.№ подл.	
Подпись и дата	
Взамен инв. №	

						2-23			
						Типовое решение интерьера мест общего пользования 1-го и типового этажей			
Изм.	Кол.уч.	Лист	№ док.	Подпись	Дата	Блок-секция с котельной в осях 1-2	Стадия	Лист	Листов
Разраб.		Фандеева			10.24		Р	3	
Разраб.		Батрцова			10.24				
Проверил		Жаворонкова			10.24				
Нач.гр.		Жаворонкова			10.24				
Н.контр.		Жаворонкова			10.24	Ведомость отделочных материалов 1-го этажа (блок-секция с котельной в осях 1-2)		ООО "ОРЕЛПРОЕКТ"	



1. Данный лист читать совместно с листами 2,3,4.
2. Держатель велосипеда - Cusofech СВВН-18 количестве 3-х штук.
3. Абонентские 10-секционные ящики и ящик "СПАМ" установить на высоте 600 мм от пола.
Ящик "СПАМ" принять по высоте 2-х и 3-х секций абонентских ящиков.
Абонентские 10-секционные ящики полимерно-порошковой окраски в заводских условиях принять - "Орион М" Госросснаб артикул ПЯ-122 с габаритными размерами 1025x370x180мм.
Цвет абонентских ящиков принять RAL 1013.
Номера квартир и логотип ОДСК на верхнем ряду абонентских ящиков выполнить методом лазерной гравировки, шрифт - Elektra Medium Pro Regular.
4. Решетку окрасить в тон стены.
5. Логотип (I) см. лист 21.
6. Элементы навигации А, Б, В, Г, Д см. лист 21.

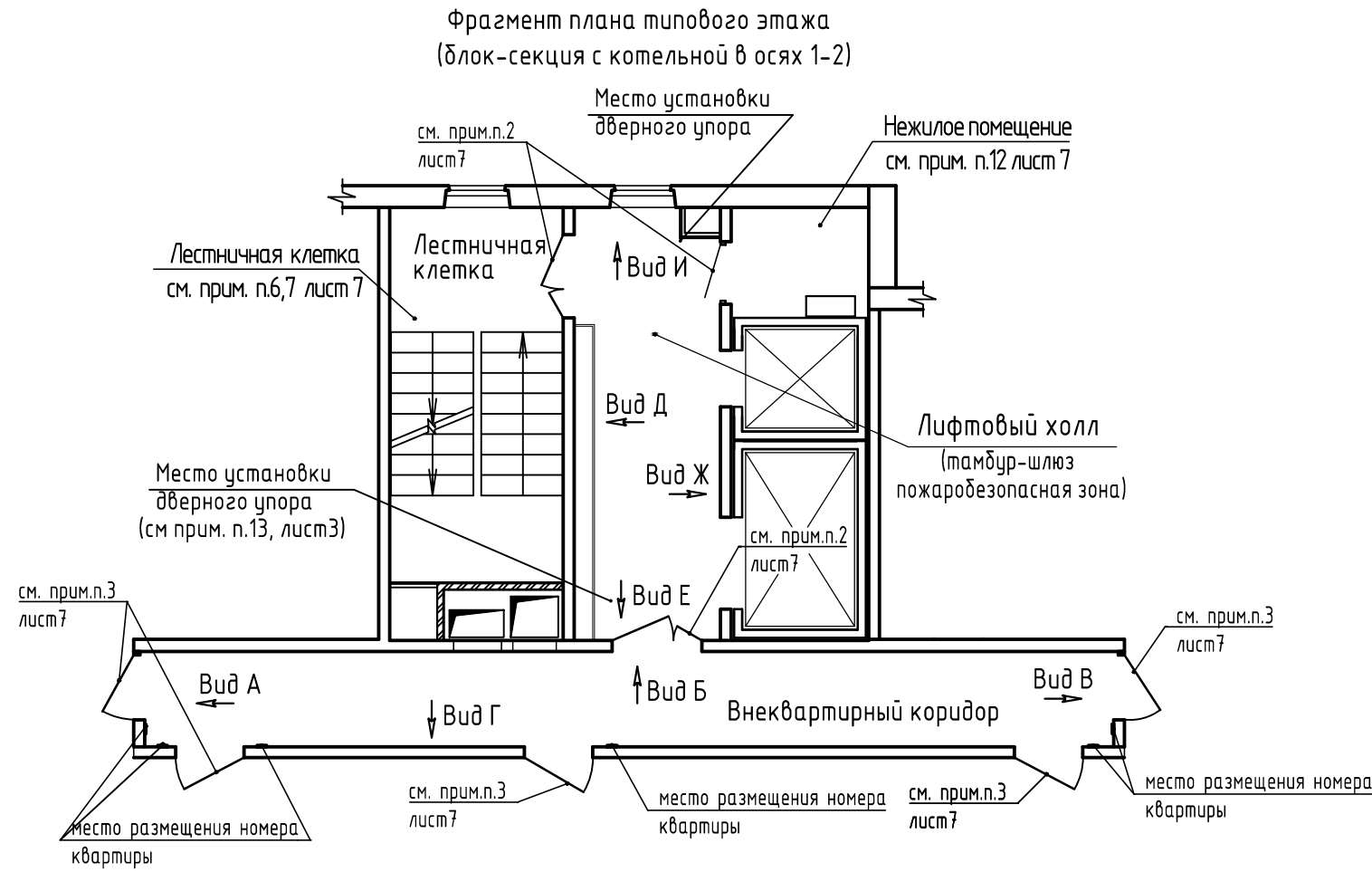
						2-23			
						Типовое решение интерьера мест общего пользования 1-го и типового этажей			
Изм.	Кол.уч.	Лист	№ док.	Подпись	Дата	Блок-секция с котельной в осях 1-2	Стадия	Лист	Листов
Разраб.	Батрукова				10.24		Р	5	
Проверил	Жаворонкова				10.24				
Нач.гр.	Жаворонкова				10.24				
						Виды Л...С. Виды 1...10			
						ООО "ОРЕЛПРОЕКТ"			

Взамен инв. N

Подпись и дата

Инв. N подл.

Ведомость отделочных материалов типовых этажей
(на один этаж)(блок-секция с котельной в осях 1-2)

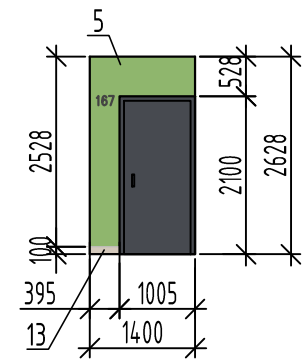


№ цвета по проекту	Наименование и обозначение материала	Наименование и номера эталона цвета	Кол.	Примечание
Стены				
1	-	-		
2	-	-		
3	-	-		
4	Акриловая краска моющаяся	RAL Design 070 80 10	77,96	м ²
5	Акриловая краска моющаяся	RAL Design 130 70 40	4,63	м ²
6	Акриловая краска моющаяся	RAL Design 000 30 00	8,05	м ²
7	Керамический гранит Kerama Marazzi	SG647420R Монсеррат бежевый светлый 600x600 мм	2,20	м ²
8	-	-		
9	-	-		
Потолок				
10	Акриловая краска	Белая	35,0	м ²
11	-	-		
Пол				
12	Керамический гранит Kerama Marazzi	SG647420R Монсеррат бежевый светлый 600x600 мм	36,35	м ²
13	Плинтус из керамического гранита	SG647420R Монсеррат бежевый светлый, h=100мм	37,32	м.п.

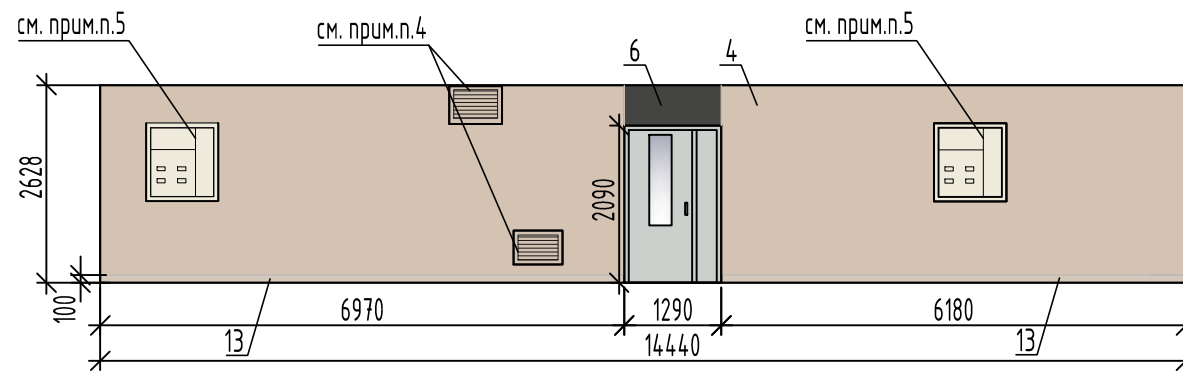
Инв.№ подл.	
Подпись и дата	
Взамен инв. №	

						2-23			
						Типовое решение интерьера мест общего пользования 1-го и типового этажей			
Изм.	Кол.уч.	Лист	№ док.	Подпись	Дата	Блок-секция с котельной в осях 1-2	Стадия	Лист	Листов
Разраб.					10.24		Р	6	
Проверил					10.24				
Нач.гр.					10.24				
Н.контр.					10.24	Фрагмент плана типового этажа (блок-секция с котельной в осях 1-2).		ООО "ОРЕЛПРОЕКТ"	

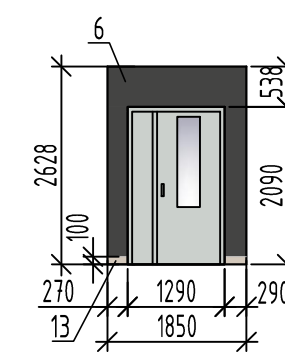
Вид А
Поэтажный коридор



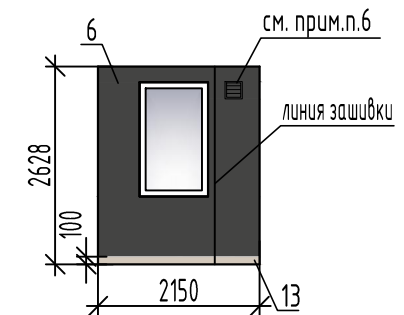
Вид Б
Поэтажный коридор



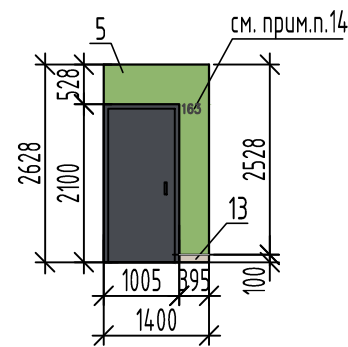
Вид Е
Лифтовый холл



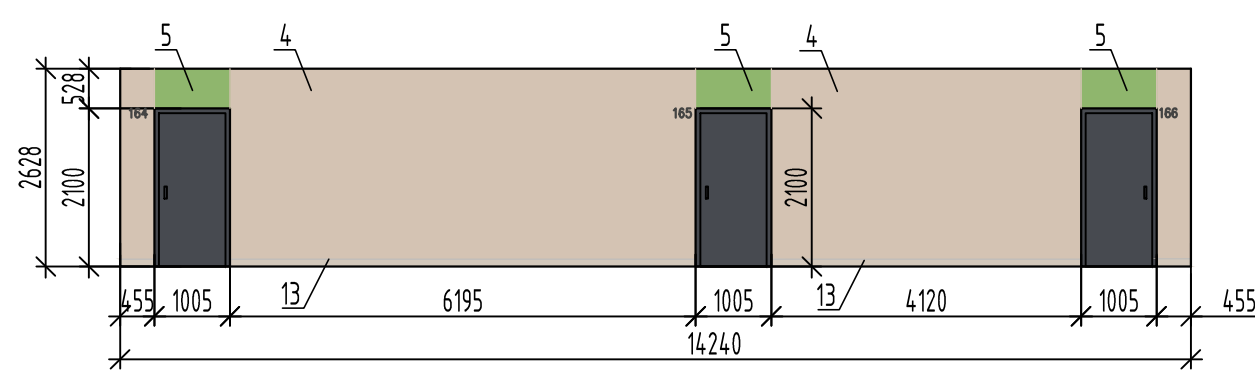
Вид И
Лифтовый холл



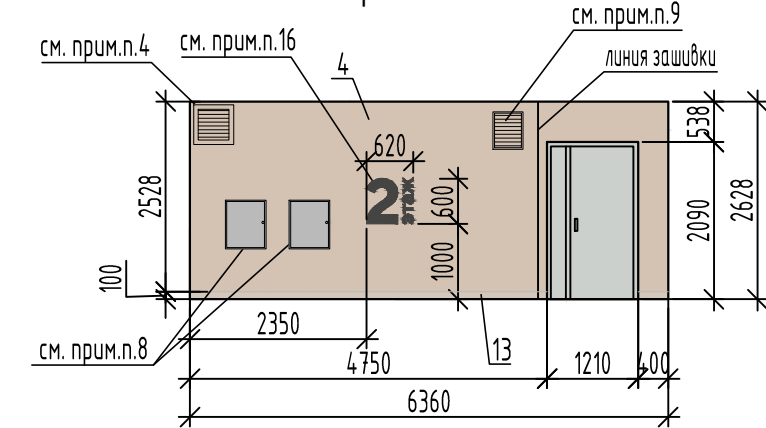
Вид В
Поэтажный коридор



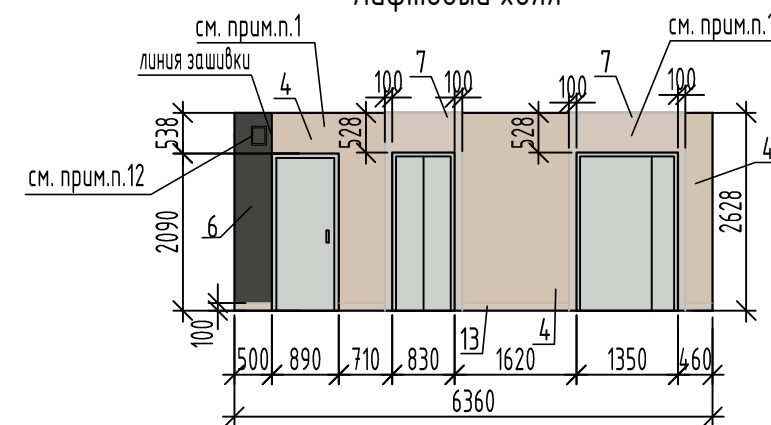
Вид Г
Поэтажный коридор



Вид Д
Лифтовый холл



Вид Ж
Лифтовый холл

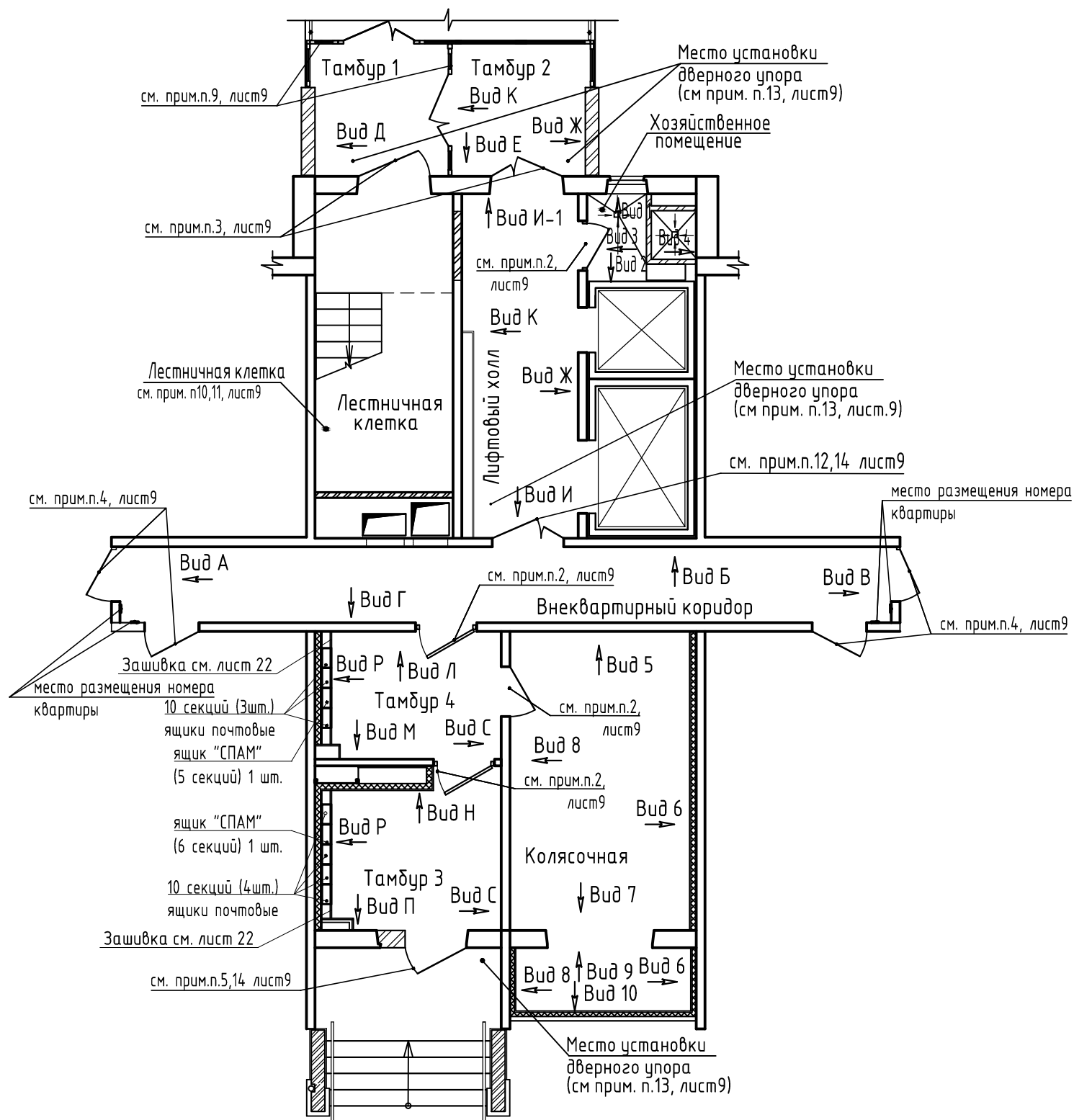


Указания по внутренней отделке

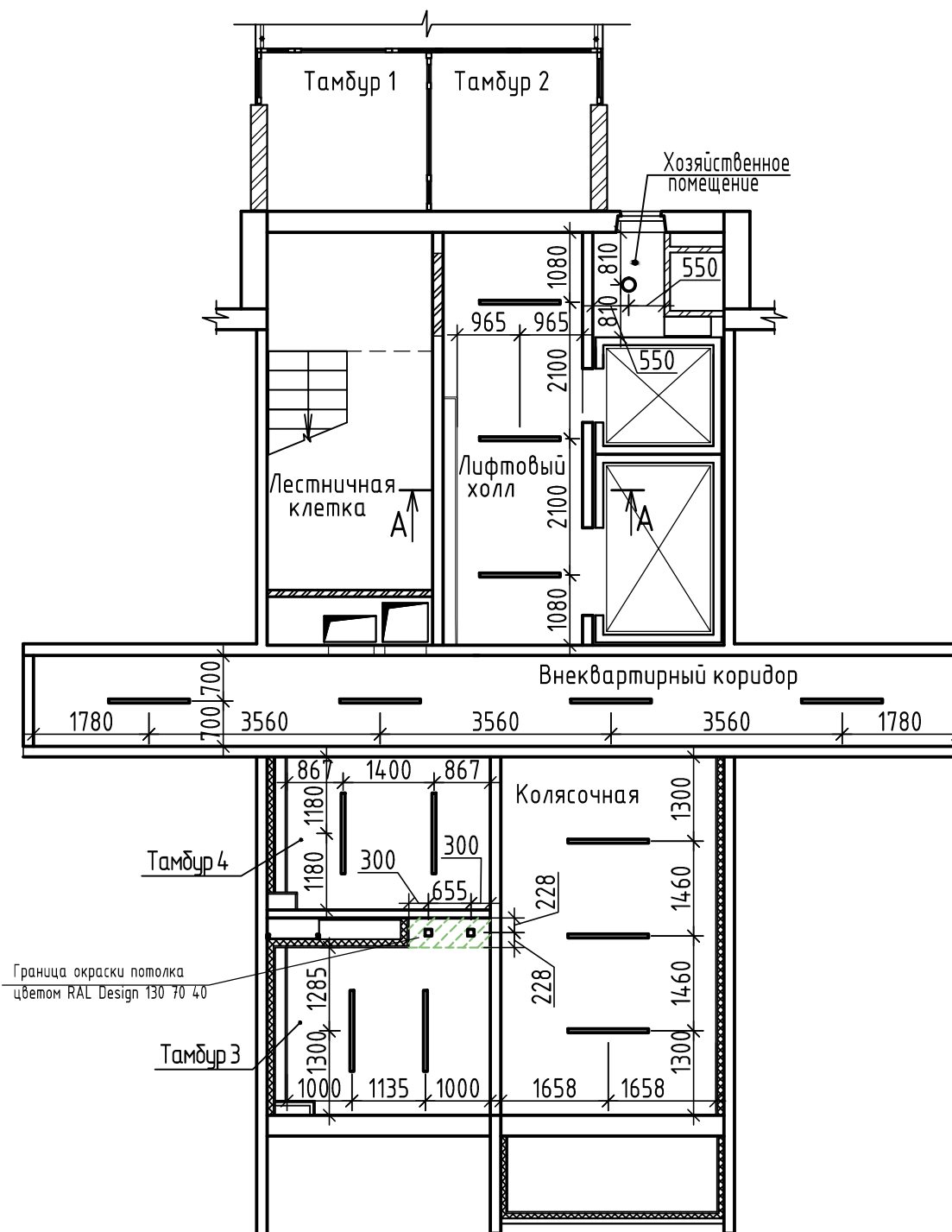
1. Цвет дверей лифтов с порталами в комплекте принять RAL Classic 9022.
2. Двери противопожарные принять RAL Classic 9022.
Для защиты внешних углов откосов при оштукатуривании применить профиль перфорированный угловой ПУ 25x25мм (кроме откосов нежилого помещения). Расход профиля перфорированного углового 11,0 п.м (на один этаж).
3. Входные двери в квартиры деревянные (RAL Classic 7024) с наличником в комплекте в цвет двери.
Откосы дверных проемов оштукатуриваются, шпательются и окрашиваются акриловой краской в цвет стен.
Расход профиля перфорированного углового 11,0 п.м (на один этаж).
4. Клапана (дымоудаления и противопожарный) окрасить в заводских условиях RAL Design 070 80 10.
5. Электрические шкафы окрасить в заводских условиях RAL Classic 9001.
6. Клапан (противопожарный) окрасить в заводских условиях RAL Design 000 30 00.
7. Люк ревизионный металлический окрасить в заводских условиях RAL Design 000 30 00.
8. Пожарные шкафы не должны окрашиваться.
9. Щит пожарной сигнализации окрасить в заводских условиях RAL Design 070 80 10.
10. Окраска лестничной клетки:
 - потолок - краска акриловая белая (расход см. чертежи марки AP).
 - калошница (h=300мм) - краска акриловая RAL Design 130 70 40 (расход см. чертежи марки AP).
 - стены - акриловая окраска RAL Design 070 80 10 (расход см. чертежи марки AP).
11. Пол в лестничной клетке - лестничные площадки с поверхностью, отшлифованной в заводских условиях.
12. Окраска нежилого помещения:
 - потолок - краска акриловая белая (расход см. чертежи марки AP).
 - стены (на всю высоту) - акриловая окраска RAL Design 070 80 10 (расход см. чертежи марки AP).
13. В нежилом помещении по периметру стен выполнить плинтус SG647420R Монсеррат бежевый светлый, высотой 100мм; полы - керамический гранит SG647420R Монсеррат бежевый светлый.
(расход см. ведомость отделочных материалов типовых этажей лист 6).
14. Номера квартир - пластиковые цифры, высотой 12 см, цвет белый, шрифт Elektra Medium Pro Regular.
При монтаже цифры выровнять по верхнему краю дверной коробки над дверным звонком.
15. Номера квартир принимать согласно альбому "План создаваемого объекта недвижимого имущества".
16. Номер этажа выполнить из фанеры (цвет окраски фанеры RAL Design 000 30 00) (см. лист 20).

						2-23			
						Типовое решение интерьера мест общего пользования 1-го и типового этажей			
Изм.	Кол.уч.	Лист	№ док.	Подпись	Дата	Блок-секция с котельной в осях 1-2	Стадия	Лист	Листов
Разраб.		Фандеева			10.24		Р	7	
Разраб.		Батрукова			10.24				
Проверил		Жаворонкова			10.24				
Нач.гр.		Жаворонкова			10.24				
Н.контр.		Жаворонкова			10.24	Виды А...Ж типового этажа.	ООО "ОРЕЛПРОЕКТ"		

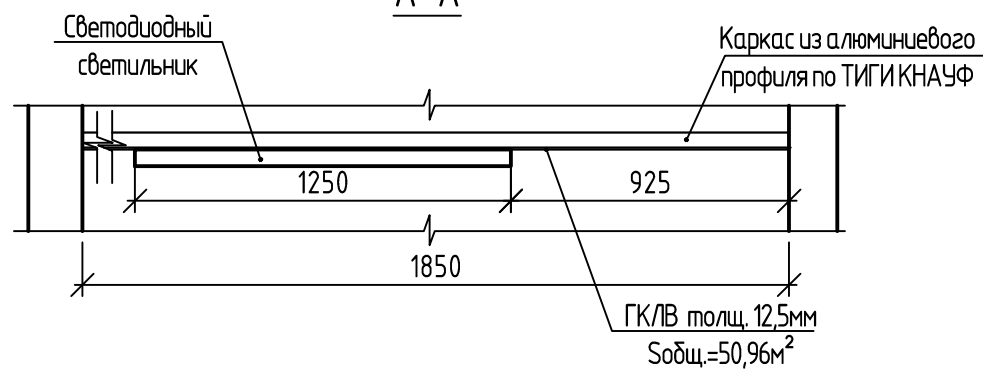
Фрагмент плана 1-го этажа
(блок-секция без котельной в осях 2-3)



Фрагмент плана потолка 1-го этажа
(блок-секция без котельной в осях 2-3)



A-A



						2-23			
						Типовое решение интерьера мест общего пользования 1-го и типового этажей			
Изм.	Кол.уч.	Лист	№ док.	Подпись	Дата	Блок-секция без котельной в осях 2-3	Стадия	Лист	Листов
Разраб.		Батрцова			10.24		Р	8	
Проверил		Жаворонкова			10.24				
Рцк.гр.		Жаворонкова			10.24				
Н.контр.		Жаворонкова			10.24	Фрагмент плана 1-го этажа (блок-секция без котельной в осях 2-3). Фрагмент плана потолка 1-го этажа (блок-секция без котельной в осях 2-3)		ООО "ОРЕЛПРОЕКТ"	

Инв.№ подл.	
Подпись и дата	
Взамен инв. №	

Указания по внутренней отделке

1. Цвет дверей лифтов с порталами в комплекте принять RAL Classic 9022.
2. Двери из ПВХ-профилей, откосы из сэндвич-панелей, стартовый профиль и наличник (уголок) принять RAL Classic 7024.
3. Двери стальные с металлическим откосом принять RAL Classic 7024.
4. Входные двери в квартиры деревянные (RAL Classic 7024) с наличником в комплекте в цвет двери. Откосы дверных проемов оштукатуриваются, шпательются и окрашиваются акриловой краской в цвет стен.
5. Цвет наружной двери в тамбуре 3 с наличником в комплекте принять RAL Classic 7024. Откосы дверного проема оштукатуриваются, шпательются и окрашиваются акриловой краской в цвет стен.
6. Клапана (дымоудаления и противопожарный) окрасить в заводских условиях RAL Design 070 80 10.
7. Электрические шкафы окрасить в заводских условиях RAL Classic 9001.
8. Пожарные шкафы не должны окрашиваться.
9. Цвет отделки лицевых поверхностей профилей элементов светопрозрачных конструкций принять RAL Classic 7024.
10. Окраска лестничной клетки:
 - потолок - краска акриловая белая (расход см. чертежи марки AP).
 - каложница (h=300мм) - краска акриловая RAL Design 130 70 40 (расход см. чертежи марки AP).
 - стены (на всю высоту) - акриловая окраска RAL Design 070 80 10 (расход см. чертежи марки AP).
11. Покрытие пола в лестничной клетке - плитка керамическая ПНГ с рельефной поверхностью (расход см. чертежи марки AP)
12. Откосы дверного проема оштукатуриваются, шпательются и окрашиваются акриловой краской в цвет стен.
13. Для дверей со стороны лифтового холла, входа 6, тамбуров 1 и 2 предусмотреть упоры дверные ЧД 2 ГОСТ 5090-2016 (включен в чертежах марки AP).
14. Для защиты внешних углов откосов при оштукатуривании применить профиль перфорированный угловой ПУ 25x25мм. Расход профиля перфорированного углового 11,0 п.м.
15. Для укладки керамического гранита использовать клей, соответствующий данному материалу.

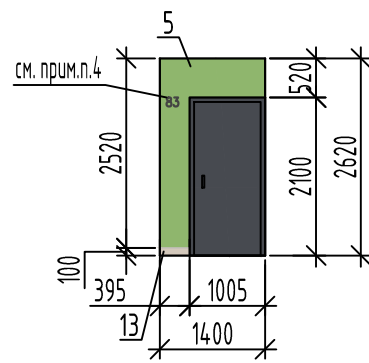
Ведомость отделочных материалов 1-го этажа (блок-секция без котельной в осях 2-3)

№ цвета по проекту	Наименование и обозначение материала	Наименование и номера эталона	Кол.	Примечание
Стены				
1	Фактурная краска	RAL Design 070 80 10	90,15	м ²
2	Фактурная краска	RAL Design 130 70 40	13,16	м ²
3	Фактурная краска	RAL Design 000 30 00	2,0	м ²
4	Акриловая краска моющаяся	RAL Design 070 80 10	59,5	м ²
5	Акриловая краска моющаяся	RAL Design 130 70 40	3,04	м ²
6	Акриловая краска моющаяся	RAL Design 000 30 00	1,27	м ²
7	Керамический гранит Kerama Marazzi	SG647420R Монсеррат бежевый светлый 600x600 мм	12,92	м ²
8	Керамический гранит Kerama Marazzi	DD639800R Про Фьюче коричневый 600x600 мм	27,81	м ²
9	Керамический гранит Kerama Marazzi	DD750400R Гранд Вуд бежевый обрезной 200x1600 мм	8,5	м ²
Потолок				
10	Акриловая краска	Белая	73,24	м ²
11	Акриловая краска	RAL Design 130 70 40	0,57	м ²
Пол				
12	Керамический гранит Kerama Marazzi	SG647420R Монсеррат бежевый светлый 600x600 мм	89,05	м ²
13	Плинтус из керамического гранита	SG647420R Монсеррат бежевый светлый, h=100мм	69,0	м.п.

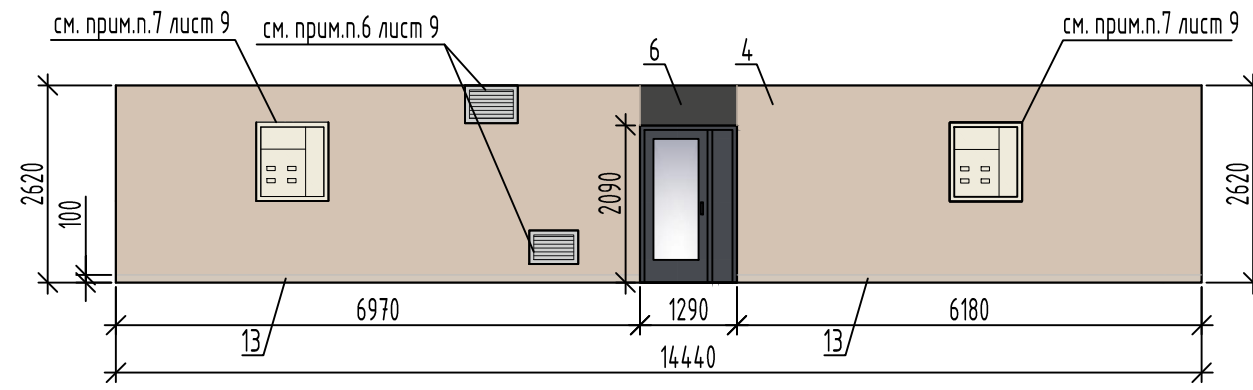
Инв.№ подл.	
Подпись и дата	
Взамен инв. №	

						2-23			
						Типовое решение интерьера мест общего пользования 1-го и типового этажей			
Изм.	Кол.уч.	Лист	№ док.	Подпись	Дата	Блок-секция без котельной в осях 2-3	Стадия	Лист	Листов
Разраб.		Фандеева			10.24		р	9	
Разраб.		Батрцкова			10.24				
Проверил		Жаворонкова			10.24				
Нач.гр.		Жаворонкова			10.24				
Н.контр.		Жаворонкова			10.24	Ведомость отделочных материалов 1-го этажа (блок-секция без котельной в осях 2-3)		ООО "ОРЕЛПРОЕКТ"	

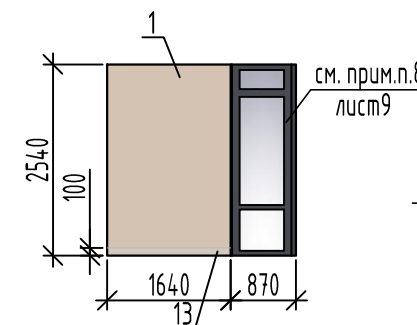
Вид А
Поэтажный коридор



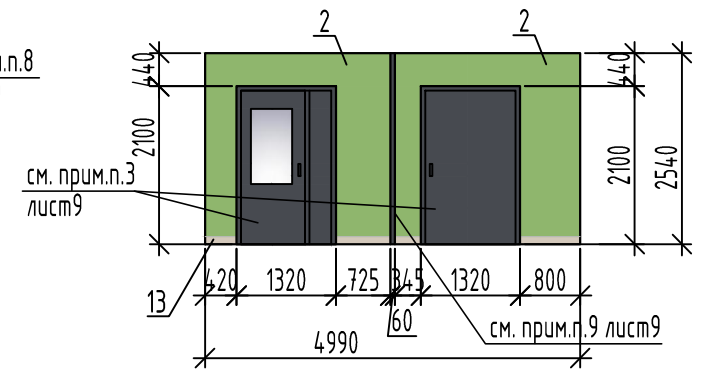
Вид Б
Поэтажный коридор



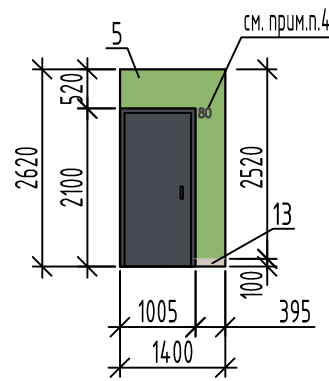
Вид Д
Тамбур 1



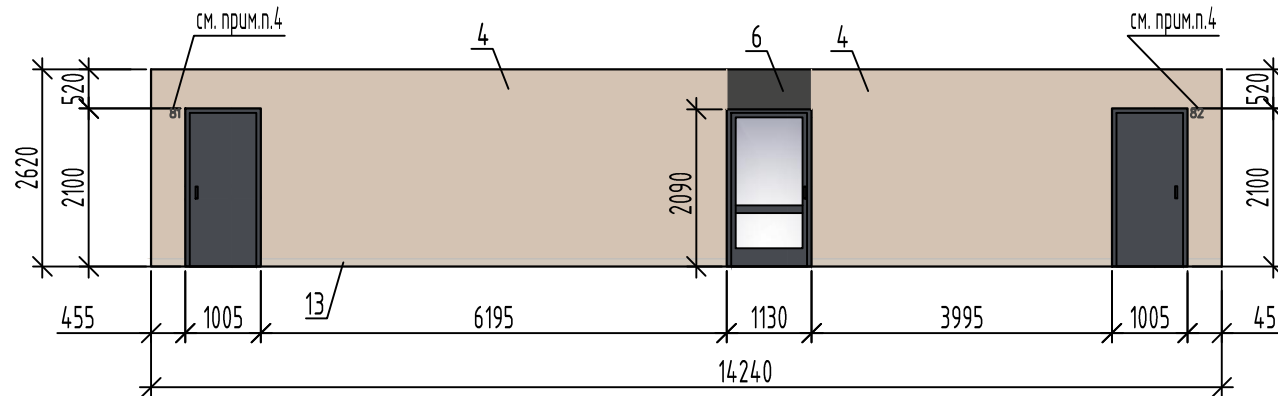
Вид Е
Тамбур 2 Тамбур 1



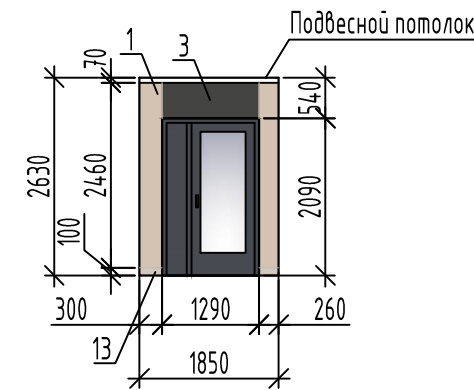
Вид В
Поэтажный коридор



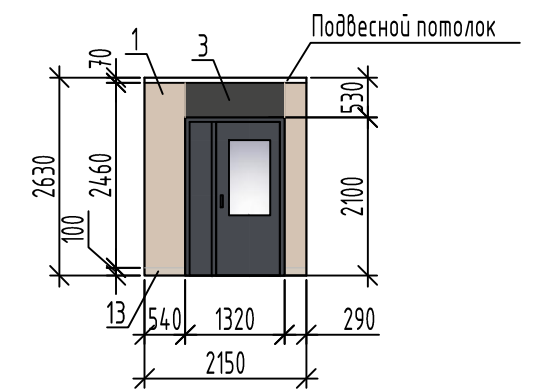
Вид Г
Поэтажный коридор



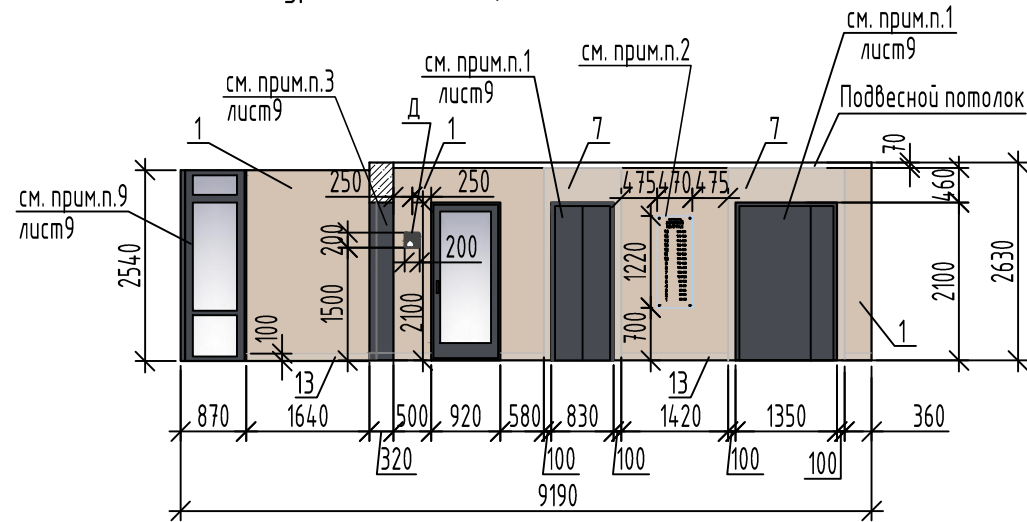
Вид И
Лифтовый холл



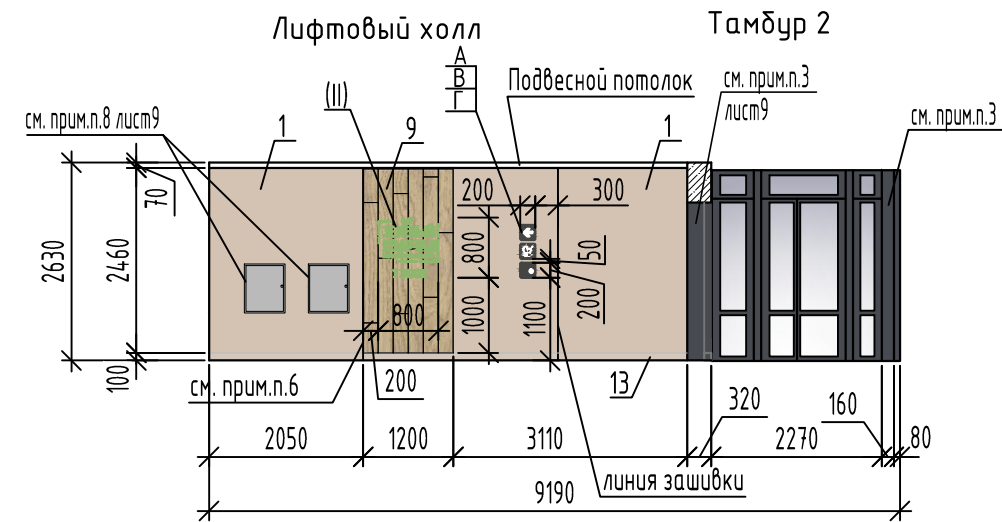
Вид И-1
Лифтовый холл



Вид Ж
Тамбур 2 Лифтовый холл



Вид К



1. Данный лист читать совместно с листами 8,9.
2. Навигационную табличку разработать отдельно, специализированной организацией.
3. Стойка металлическая - окраска эмалью ПФ115 ГОСТ 6465-76, RAL Classic 7024. по грунту ГФ-021 ГОСТ 25129-2020.
4. Номера квартир - пластиковые цифры резные, высотой 12 см, шрифт Elektra Medium Pro Regular, цвет RAL Design 000 30 00. При монтаже цифры выровнять по верхнему краю дверной коробки над дверным звонком.
5. Номера квартир принимать согласно альбому "План создаваемого объекта недвижимого имущества".
6. Торцы керамогранитной вставки обрмить закладкой наружной под цвет керамогранитной вставки.
7. Логотип (И) см. лист 21.
8. Элементы навигации А, В, Г, Д см. лист 21.

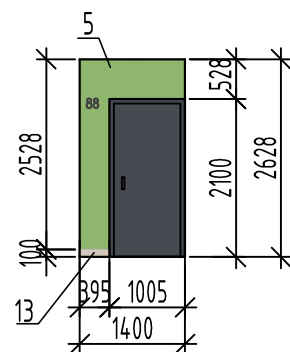
Взамен инв. N

Подпись и дата

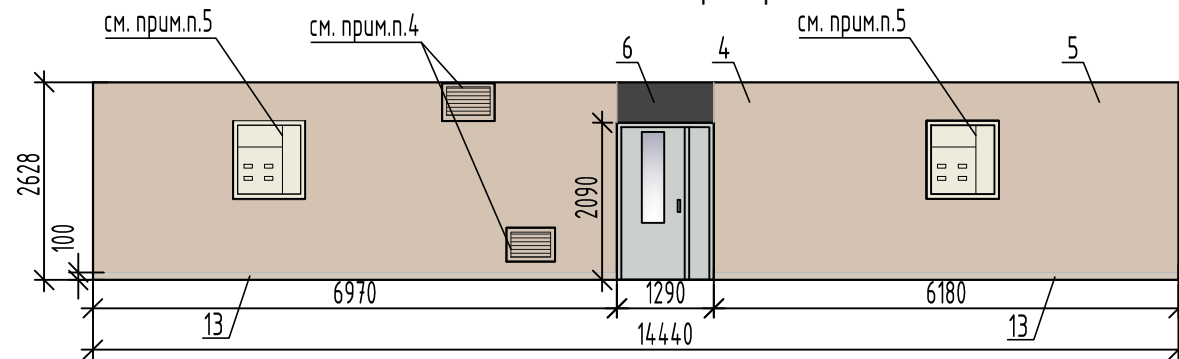
Инв. N подл.

						2-23			
						Типовое решение интерьера мест общего пользования 1-го и типового этажей			
Изм.	Кол.уч.	Лист	№ док.	Подпись	Дата	Блок-секция без котельной в осях 2-3	Стадия	Лист	Листов
Разраб.		Фандеева			10.24		Р	10	
Проверил		Жаворонкова			10.24				
Нач.гр.		Жаворонкова			10.24				
Н.контр.		Жаворонкова			10.24				
						Виды А...К		ООО "ОРЕЛПРОЕКТ"	

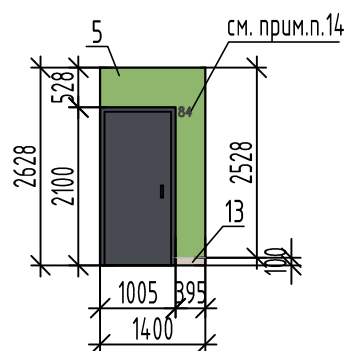
Вид А
Позтажный коридор



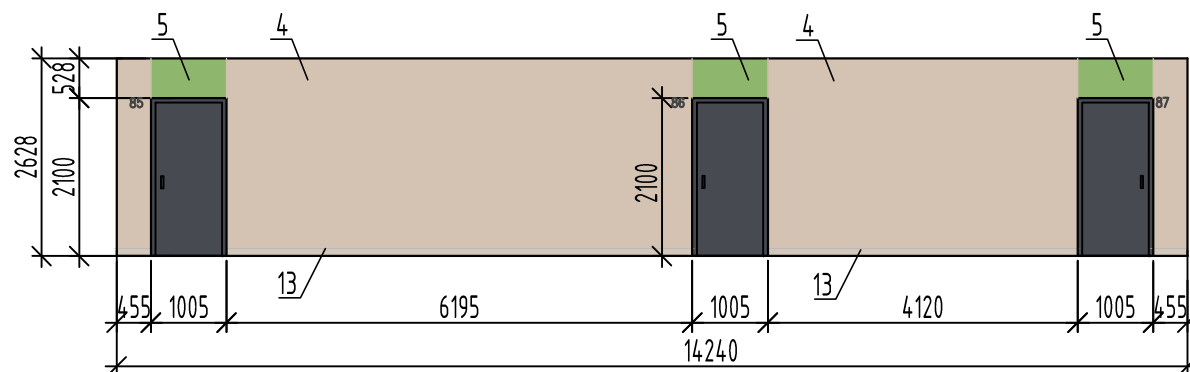
Вид Б
Позтажный коридор



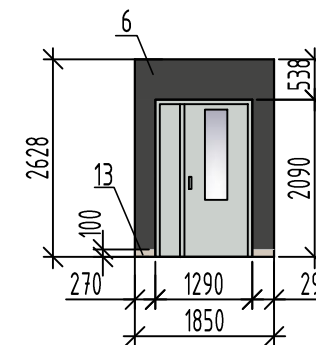
Вид В
Позтажный коридор



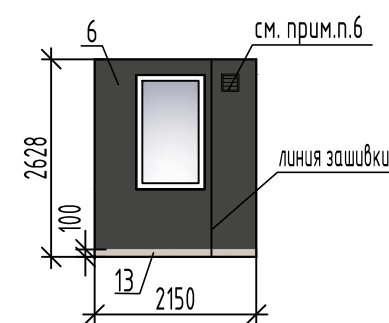
Вид Г
Позтажный коридор



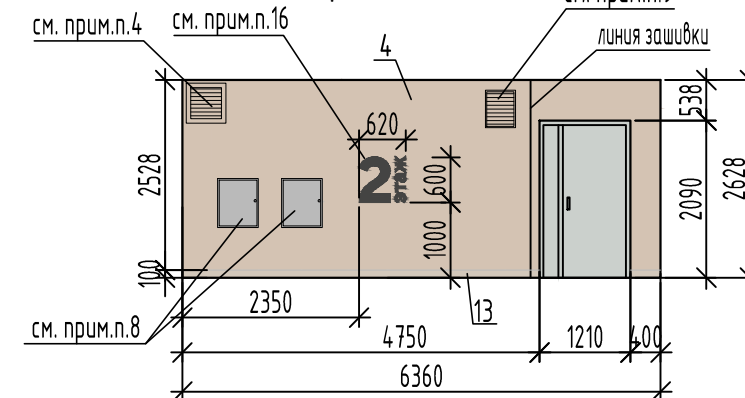
Вид Е
Лифтовый холл



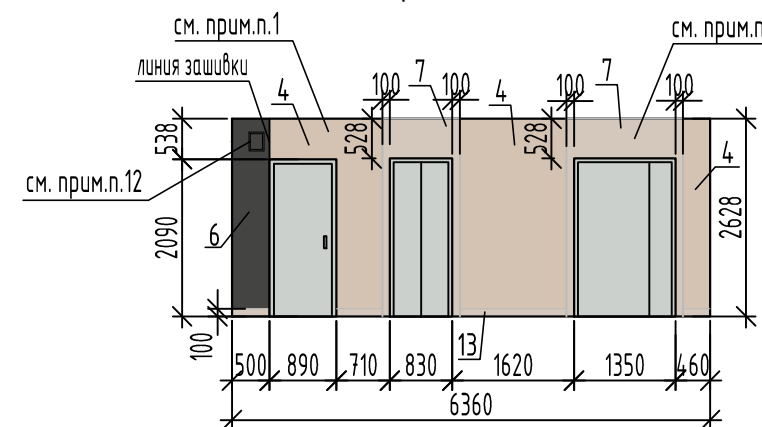
Вид И
Лифтовый холл



Вид Д
Лифтовый холл



Вид Ж
Лифтовый холл

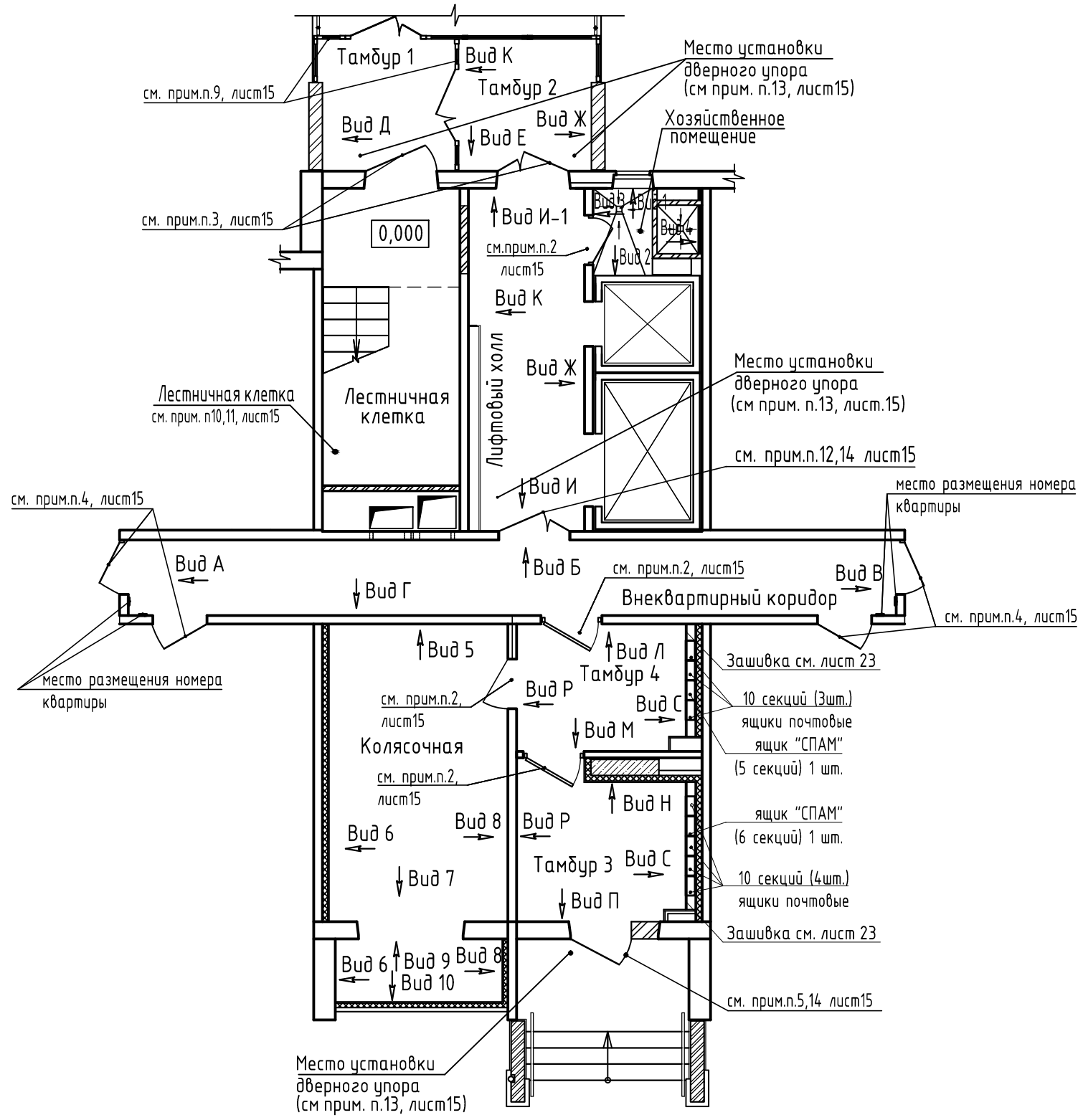


Указания по внутренней отделке

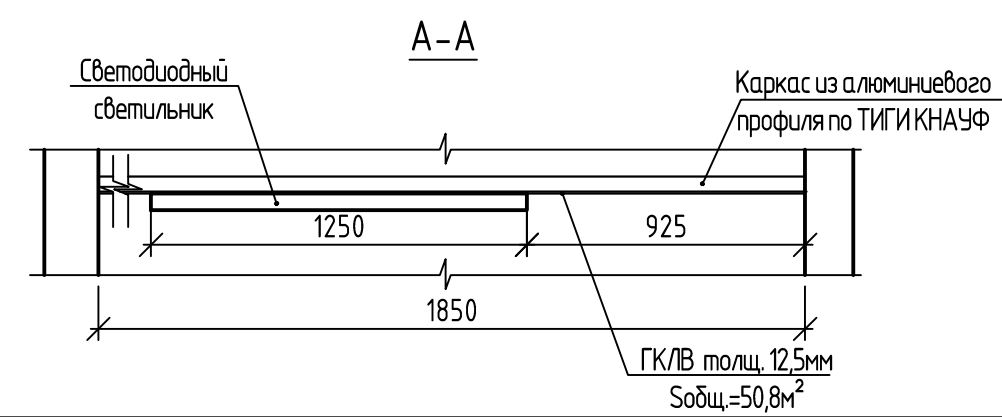
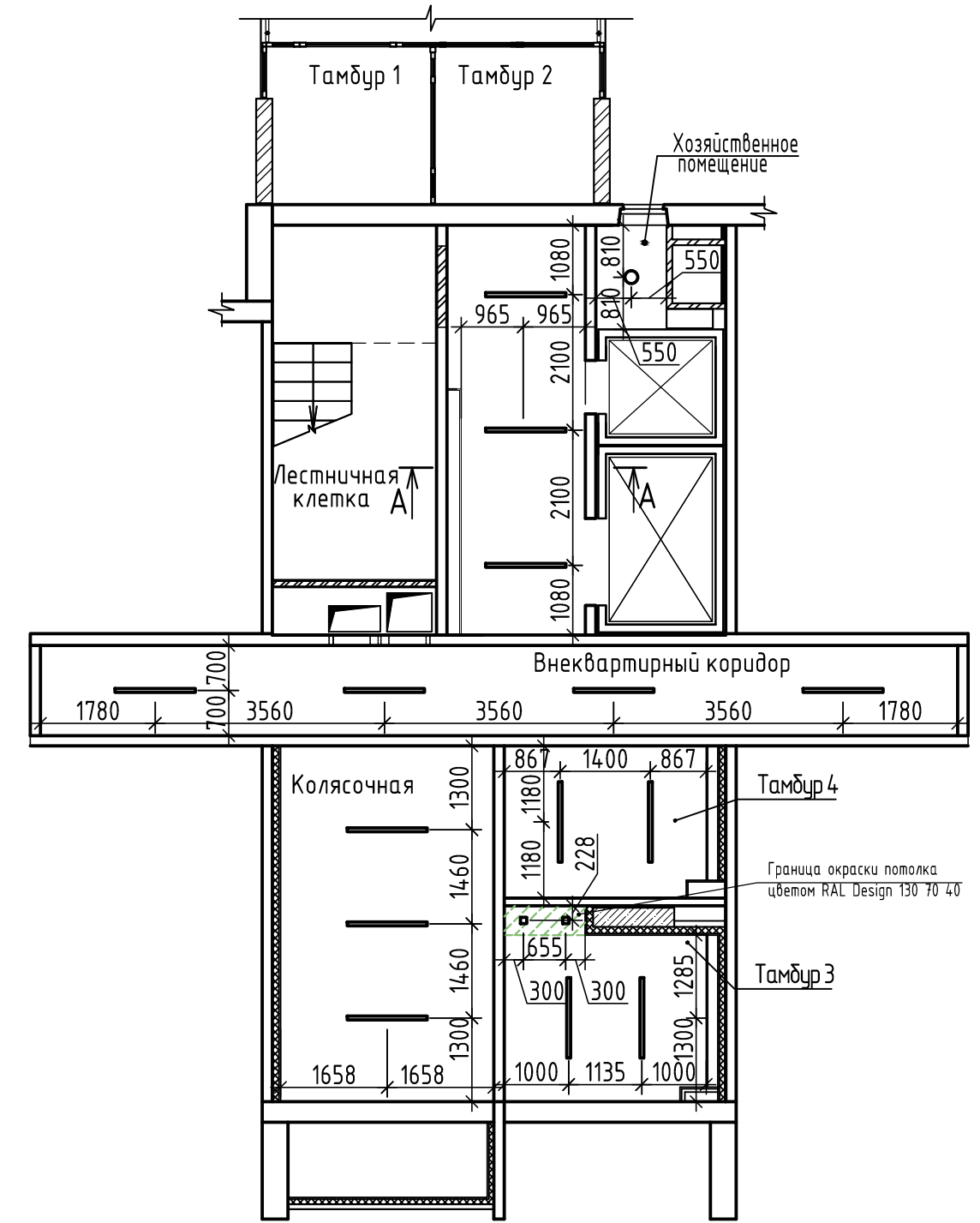
- Цвет дверей лифтов с порталами в комплекте принять RAL Classic 9022.
- Двери противопожарные принять RAL Classic 9022.
Откосы дверных проемов оштукатуриваются, шпательются и окрашиваются акриловой краской в цвет стен.
Для защиты внешних углов откосов при оштукатуривании применить профиль перфорированный угловой ПУ 25x25мм (кроме откосов нежилого помещения). Расход профиля перфорированного углового 11,0 п.м (на один этаж).
- Входные двери в квартиры деревянные (RAL Classic 7024) с наличником в комплекте в цвет двери.
Откосы дверных проемов оштукатуриваются, шпательются и окрашиваются акриловой краской в цвет стен.
- Клапана (дымоудаления и противопожарный) окрасить в заводских условиях RAL Design 070 80 10.
- Электрические шкафы окрасить в заводских условиях RAL Classic 9001.
- Клапан (противопожарный) окрасить в заводских условиях RAL Design 000 30 00.
- Люк ревизионный металлический окрасить в заводских условиях RAL Design 000 30 00.
- Пожарные шкафы не должны окрашиваться.
- Щит пожарной сигнализации окрасить в заводских условиях RAL Design 070 80 10.
- Окраска лестничной клетки:
 - потолок - краска акриловая белая (расход см. чертежи марки AP).
 - калошница (h=300мм) - краска акриловая RAL Design 130 70 40 (расход см. чертежи марки AP).
 - стены - акриловая окраска RAL Design 070 80 10 (расход см. чертежи марки AP).
- Пол в лестничной клетке - лестничные площадки с поверхностью, отшлифованной в заводских условиях.
- Окраска нежилого помещения:
 - потолок - краска акриловая белая (расход см. чертежи марки AP).
 - стены (на всю высоту) - акриловая окраска RAL Design 070 80 10 (расход см. чертежи марки AP).
- В нежилом помещении по периметру стен выполнить плинтус SG647420R Монсеррат бежевый светлый, высотой 100мм; полы - керамический гранит SG647420R Монсеррат бежевый светлый.
(расход см. ведомость отделочных материалов типовых этажей лист 12).
- Номера квартир - пластиковые цифры, высотой 12 см, цвет белый, шрифт Elektra Medium Pro Regular.
При монтаже цифры выровнять по верхнему краю дверной коробки над дверным звонком.
- Номера квартир принимать согласно альбому "План создаваемого объекта недвижимого имущества".
- Номер этажа выполнить из фанеры (цвет окраски фанеры RAL Design 000 30 00) (см. лист 20).

						2-23			
						Типовое решение интерьера мест общего пользования 1-го и типового этажей			
Изм.	Кол.уч.	Лист	№ док.	Подпись	Дата	Блок-секция без котельной в осях 2-3	Стадия	Лист	Листов
Разраб.		Фандеева			10.24		Р	13	
Разраб.		Батрукова			10.24				
Проверил		Жаворонкова			10.24				
Нач.гр.		Жаворонкова			10.24				
Н.контр.		Жаворонкова			10.24	Виды А...Ж типового этажа.	ООО "ОРЕЛПРОЕКТ"		

Фрагмент плана 1-го этажа
(блок-секция без котельной в осях 3-4)



Фрагмент плана потолка 1-го этажа
(блок-секция без котельной в осях 3-4)



						2-23			
						Типовое решение интерьера мест общего пользования 1-го и типового этажей			
Изм.	Кол.уч.	Лист	№ док.	Подпись	Дата	Блок-секция без котельной в осях 3-4	Стадия	Лист	Листов
Разраб.		Батрцкова			10.24		Р	14	
Проверил		Жаворонкова			10.24				
Рук.гр.		Жаворонкова			10.24	Фрагмент плана 1-го этажа (блок-секция без котельной в осях 3-4). Фрагмент плана потолка 1-го этажа (блок-секция без котельной в осях 3-4)			
Н.контр.		Жаворонкова			10.24	ООО "ОРЕЛПРОЕКТ"			

Инв.№ подл.	
Подпись и дата	
Взамен инв. №	

Указания по внутренней отделке

1. Цвет дверей лифтов с порталами в комплекте принять RAL Classic 9022.
2. Двери из ПВХ-профилей, откосы из сэндвич-панелей, стартовый профиль и наличник (уголок) принять RAL Classic 7024.
3. Двери стальные с металлическим откосом принять RAL Classic 7024.
4. Входные двери в квартиры деревянные (RAL Classic 7024) с наличником в комплекте в цвет двери.
Откосы дверных проемов оштукатуриваются, шпательются и окрашиваются акриловой краской в цвет стен.
5. Цвет наружной двери в тамбуре 3 с наличником в комплекте принять RAL Classic 7024.
Откосы дверного проема оштукатуриваются, шпательются и окрашиваются акриловой краской в цвет стен.
6. Клапана (дымоудаления и противопожарный) окрасить в заводских условиях RAL Design 070 80 10.
7. Электрические шкафы окрасить в заводских условиях RAL Classic 9001.
8. Пожарные шкафы не должны окрашиваться.
9. Цвет отделки лицевых поверхностей профилей элементов светопрозрачных конструкций принять RAL Classic 7024.
10. Окраска лестничной клетки:
 - потолок - краска акриловая белая (расход см. чертежи марки AP).
 - каложница (h=300мм) - краска акриловая RAL Design 130 70 40 (расход см. чертежи марки AP).
 - стены (на всю высоту) - акриловая окраска RAL Design 070 80 10 (расход см. чертежи марки AP).
11. Покрытие пола в лестничной клетке - плитка керамическая ПНГ с рельефной поверхностью (расход см. чертежи марки AP)
12. Откосы дверного проема оштукатуриваются, шпательются и окрашиваются акриловой краской в цвет стен.
13. Для дверей со стороны лифтового холла, входа 7, тамбуров 1 и 2 предусмотреть упоры дверные ЧД 2 ГОСТ 5090-2016 (включен в чертежах марки AP).
14. Для защиты внешних углов откосов при оштукатуривании применить профиль перфорированный угловой ПУ 25x25мм.
Расход профиля перфорированного углового 11,0 п.м.
15. Для укладки керамического гранита использовать клей, соответствующий данному материалу.

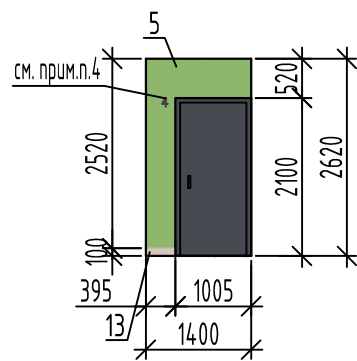
Ведомость отделочных материалов 1-го этажа (блок-секция без котельной в осях 3-4)

№ цвета по проекту	Наименование и обозначение материала	Наименование и номера эталона цвета	Кол.	Примечание
Стены				
1	Фактурная краска	RAL Design 070 80 10	89,9	м ²
2	Фактурная краска	RAL Design 130 70 40	13,16	м ²
3	Фактурная краска	RAL Design 000 30 00	2,0	м ²
4	Акриловая краска моющаяся	RAL Design 070 80 10	59,5	м ²
5	Акриловая краска моющаяся	RAL Design 130 70 40	3,04	м ²
6	Акриловая краска моющаяся	RAL Design 000 30 00	1,27	м ²
7	Керамический гранит Kerama Marazzi	SG647420R Монсеррат бежевый светлый 600x600 мм	12,92	м ²
8	Керамический гранит Kerama Marazzi	DD639800R Про Фьюче коричневый 600x600 мм	27,81	м ²
9	Керамический гранит Kerama Marazzi	DD750400R Гранд Вуд бежевый обрезной 200x1600 мм	8,5	м ²
Потолок				
10	Акриловая краска	Белая	73,13	м ²
11	Акриловая краска	RAL Design 130 70 40	0,57	м ²
Пол				
12	Керамический гранит Kerama Marazzi	SG647420R Монсеррат бежевый светлый 600x600 мм	88,81	м ²
13	Плинтус из керамического гранита	SG647420R Монсеррат бежевый светлый, h=100мм	68,72	м.п.

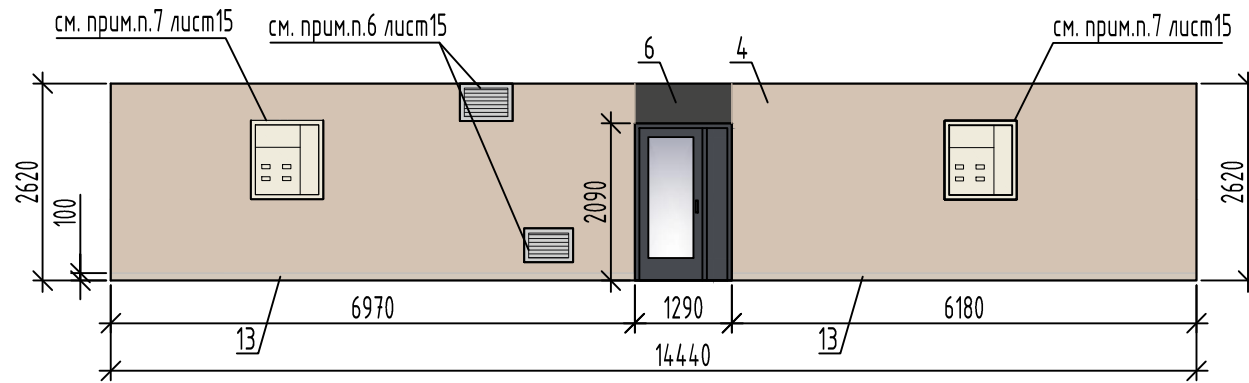
Инв.№ подл.	
Подпись и дата	
Взамен инв. №	

						2-23			
						Типовое решение интерьера мест общего пользования 1-го и типового этажей			
Изм.	Кол.уч.	Лист	№ док.	Подпись	Дата	Блок-секция без котельной в осях 3-4	Стадия	Лист	Листов
Разраб.					10.24		Р	15	
Разраб.					10.24				
Проверил					10.24				
Нач.гр.					10.24				
Н.контр.					10.24	Ведомость отделочных материалов 1-го этажа (блок-секция без котельной в осях 3-4)		ООО "ОРЕЛПРОЕКТ"	

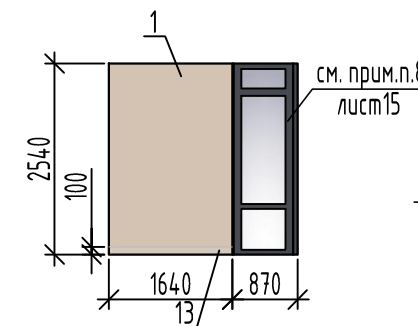
Вид А
Поэтажный коридор



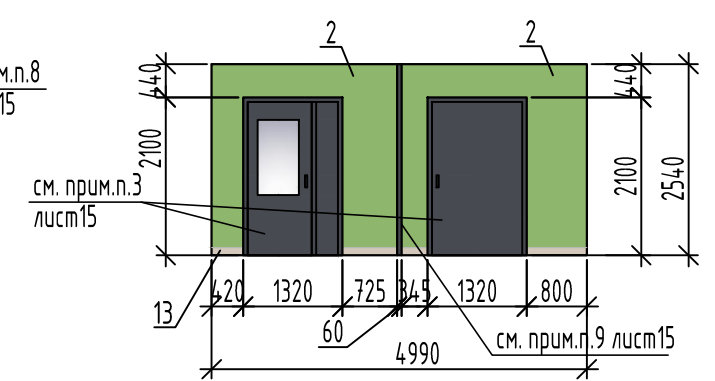
Вид Б
Поэтажный коридор



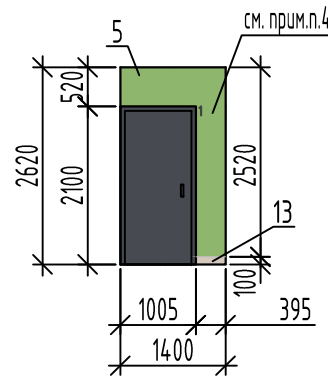
Вид Д
Тамбур 1



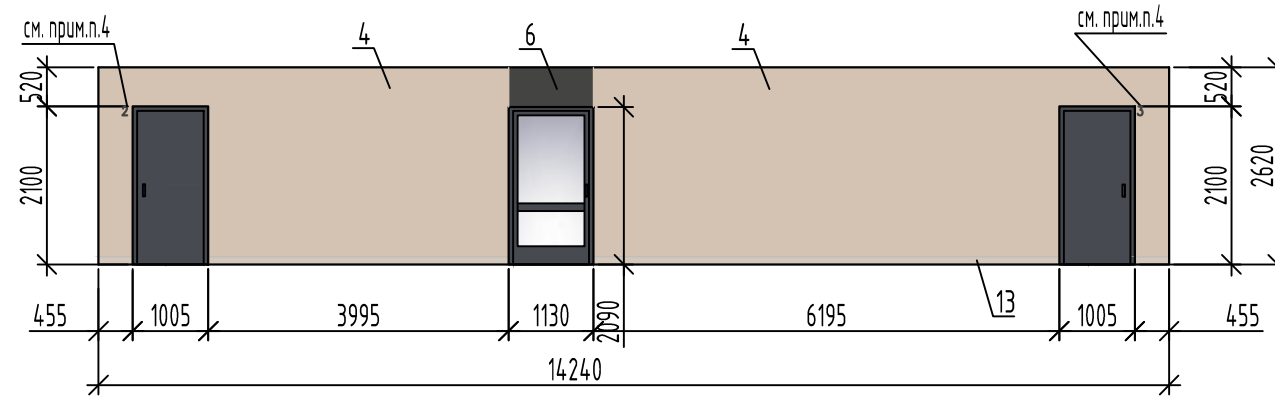
Вид Е
Тамбур 2 Тамбур 1



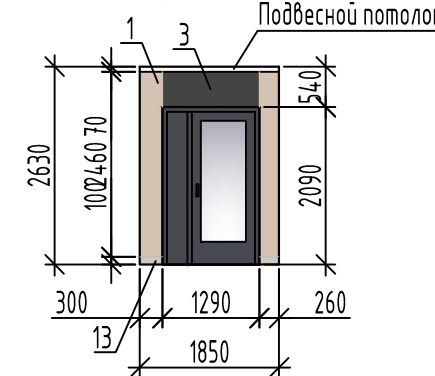
Вид В
Поэтажный коридор



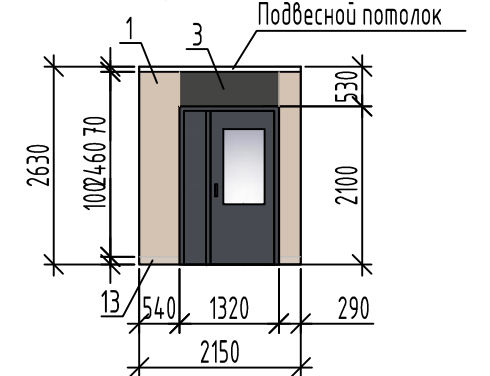
Вид Г
Поэтажный коридор



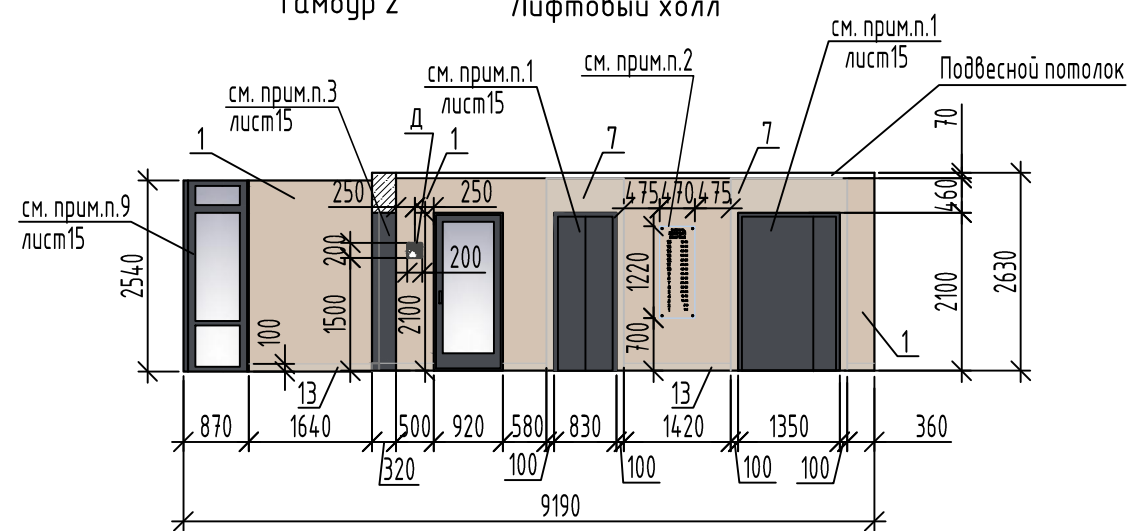
Вид И
Лифтовый холл



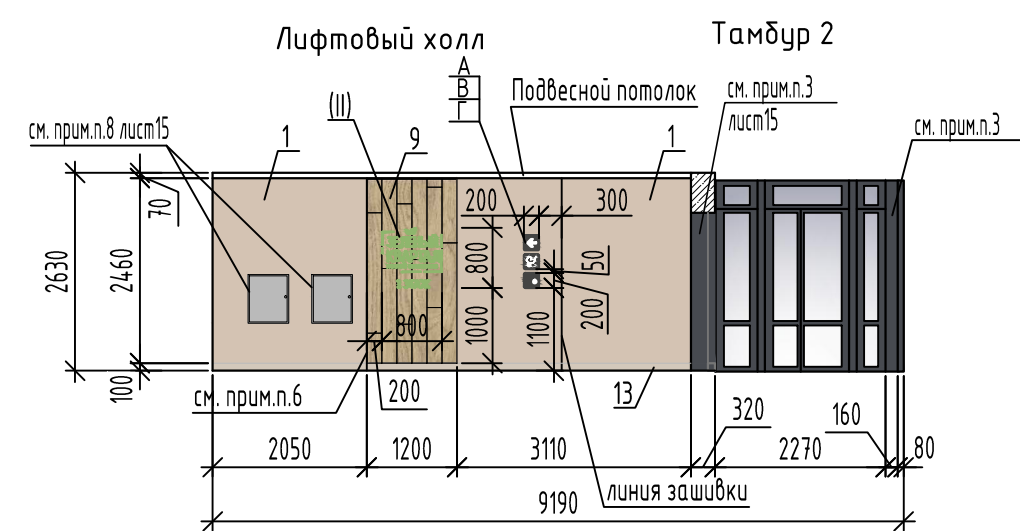
Вид И-1
Лифтовый холл



Вид Ж
Тамбур 2 Лифтовый холл

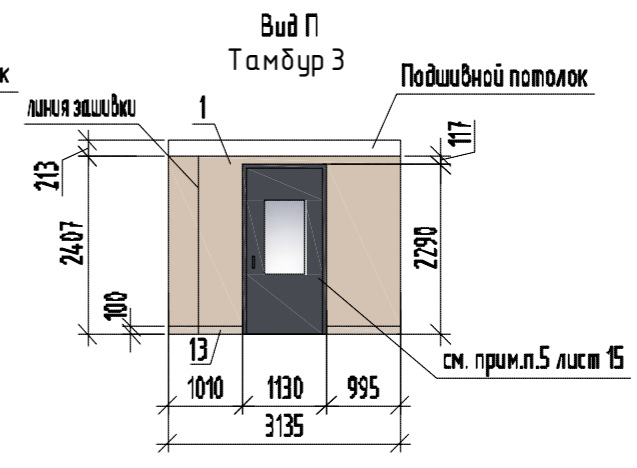
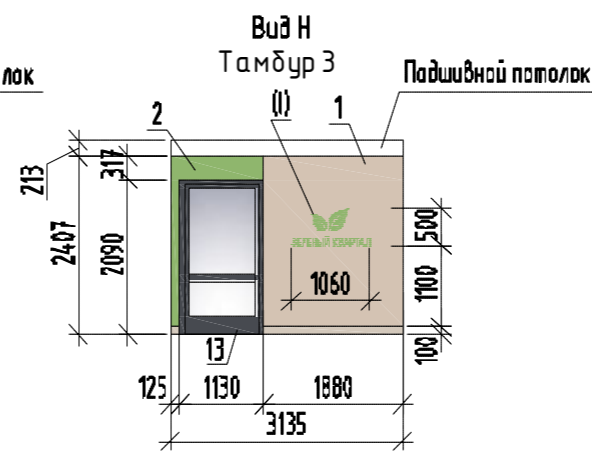
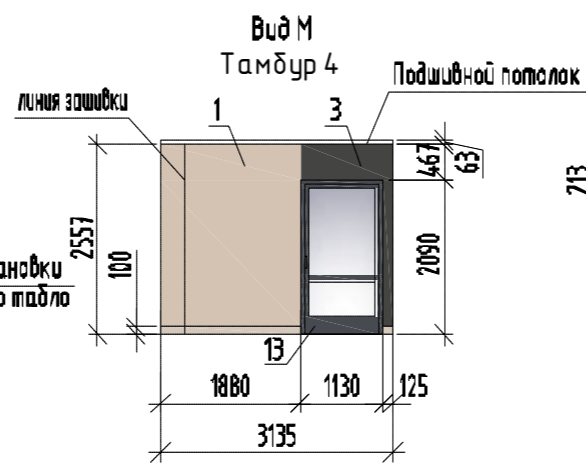
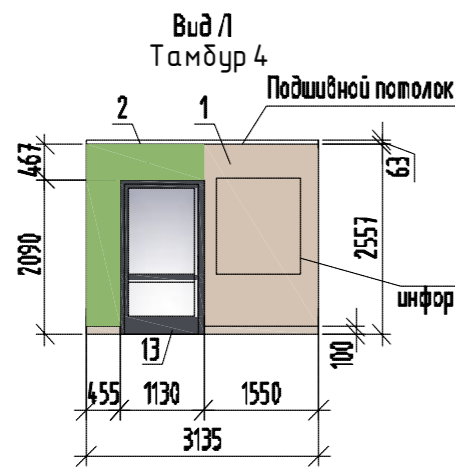


Вид К



1. Данный лист читать совместно с листами 14,15.
2. Навигационную табличку разработать отдельно, специализированной организацией.
3. Стойка металлическая - окраска эмалью ПФ115 ГОСТ 6465-76, RAL Classic 7024, по грунту ГФ-021 ГОСТ 25129-2020.
4. Номера квартир - пластиковые цифры резные, высотой 12 см, шрифт Elektra Medium Pro Regular, цвет RAL Design 000 30 00.
При монтаже цифры выровнять по верхнему краю дверной коробки над дверным звонком.
5. Номера квартир принимать согласно альбому "План создаваемого объекта недвижимого имущества".
6. Торцы керамогранитной вставки обшить закладкой наружной под цвет керамогранитной вставки.
7. Логотип (II) см. лист 21.
8. Элементы навигации А, В, Г, Д см. лист 21.

						2-23			
						Типовое решение интерьера мест общего пользования 1-го и типового этажей			
Изм.	Кол.уч.	Лист	№ док.	Подпись	Дата	Блок-секция без котельной в осях 3-4	Стадия	Лист	Листов
Разраб.		Фандеева			10.24		Р	16	
Проверил		Жаворонкова			10.24				
Нач.гр.		Жаворонкова			10.24				
Н.контр.		Жаворонкова			10.24				
Виды А...К						ООО "ОРЕЛПРОЕКТ"			

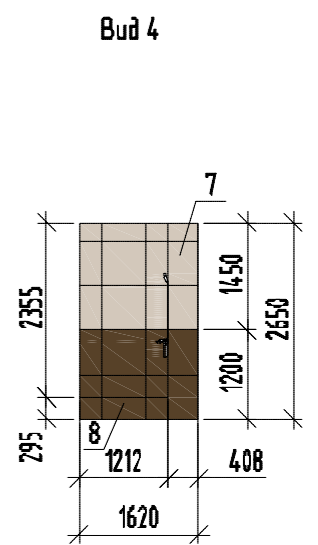
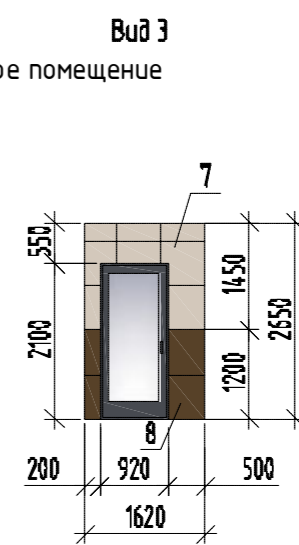
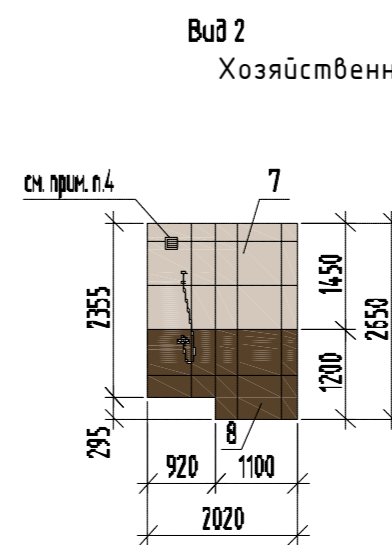
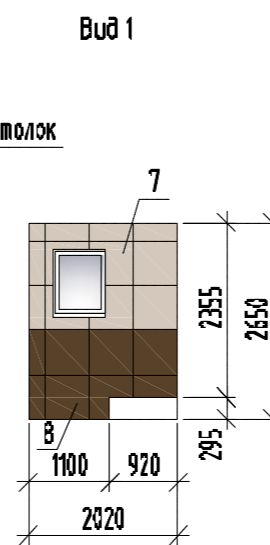
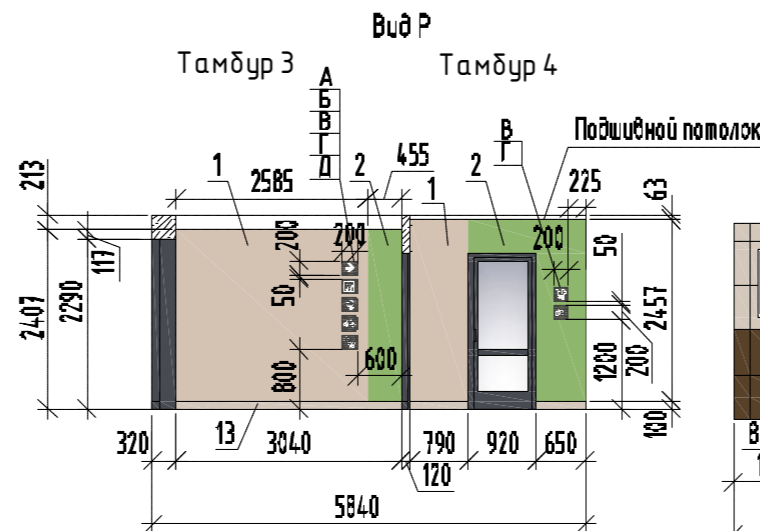
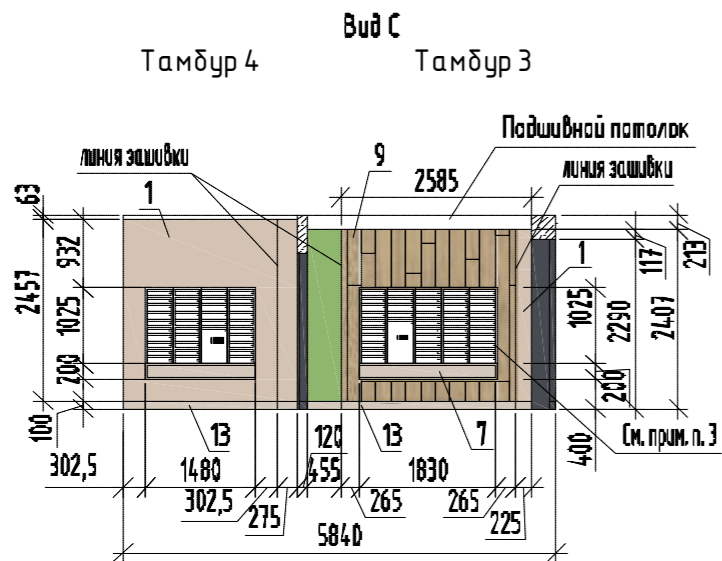


Вид Л Тамбур 4

Вид М Тамбур 4

Вид Н Тамбур 3

Вид П Тамбур 3



Вид 5 Колясочная

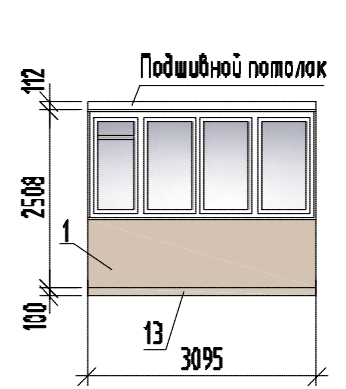
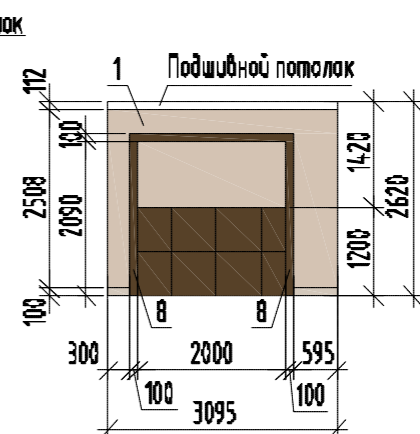
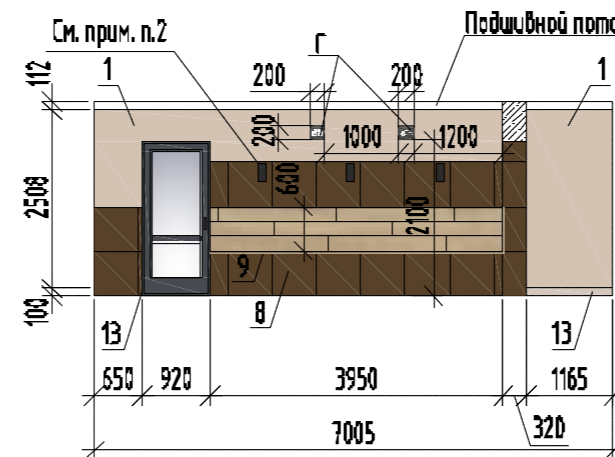
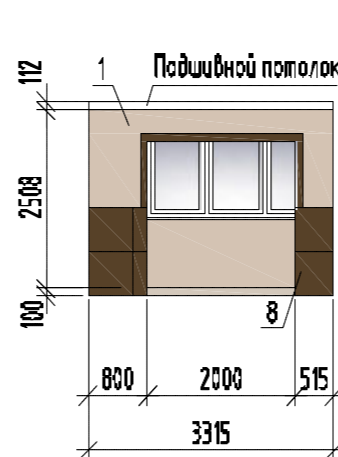
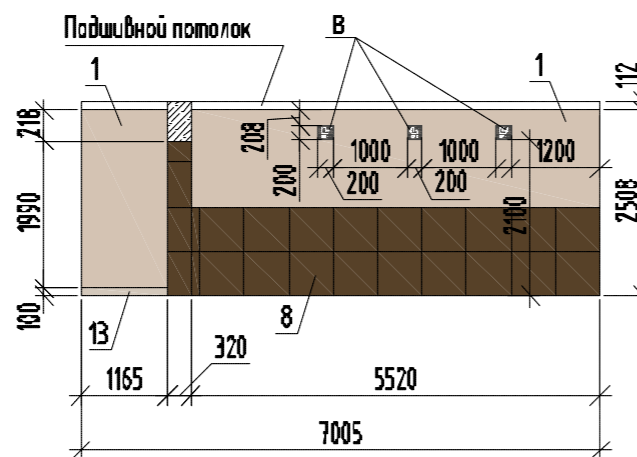
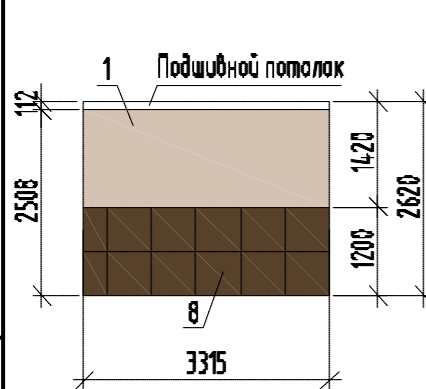
Вид 6 Колясочная

Вид 7 Колясочная

Вид 8 Колясочная

Вид 9 Колясочная

Вид 10 Колясочная

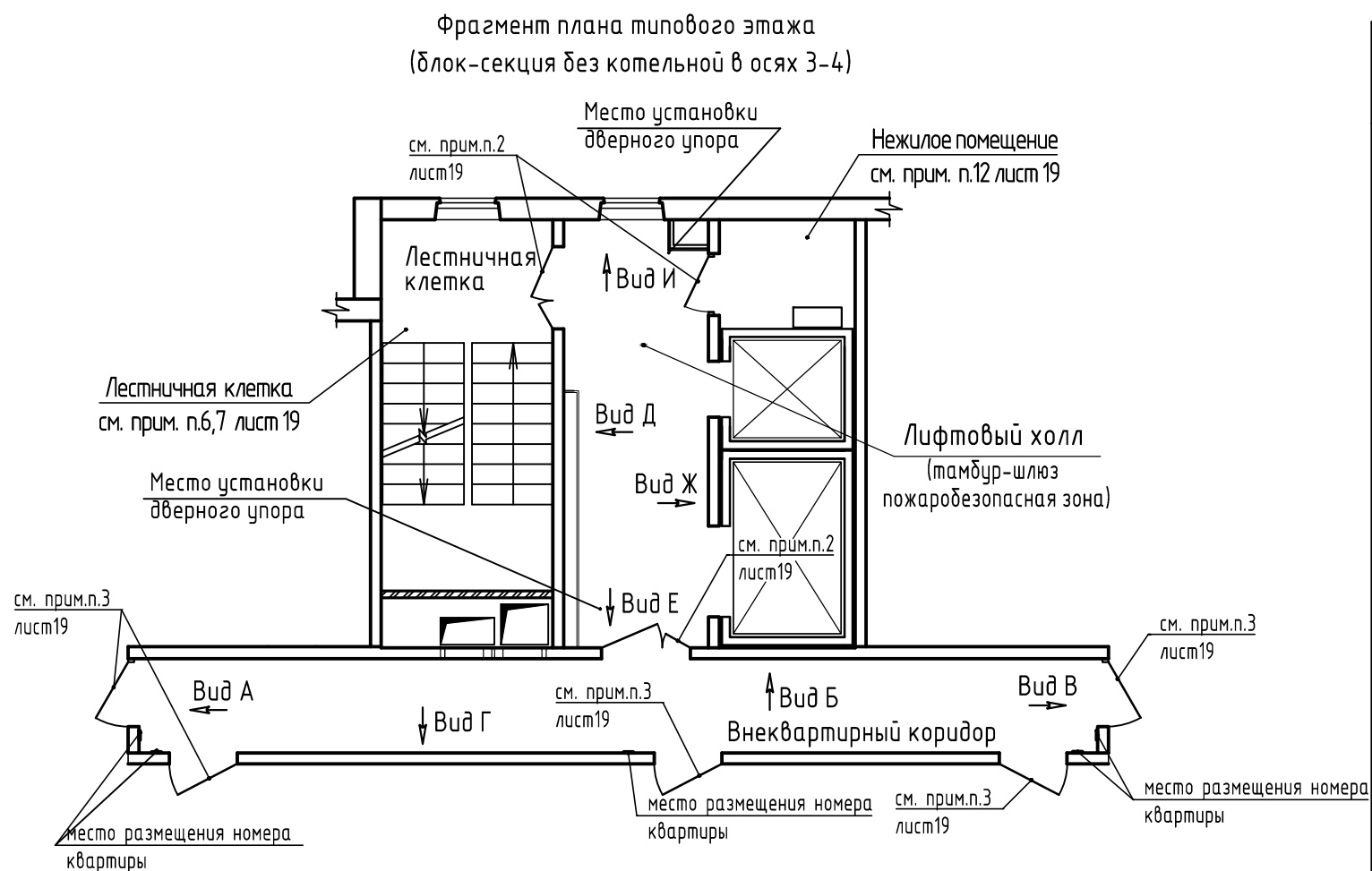


1. Данный лист читать совместно с листами 14, 15, 16.
2. Держатель велосипеда - Суслотех СВВН-1 в количестве 3-х штук.
3. Абонентские 10-секционные ящики и ящик "СПАМ" установить на высоте 600 мм от пола. Ящик "СПАМ" принять по высоте 5-х и 6-х секций абонентских ящиков. Абонентские 10-секционные ящики полимерно-порошковой окраски в заводских условиях принять - "Орион М" Госросснаб артикул ПЯ-122 с габаритными размерами 1025x370x180мм. Цвет абонентских ящиков принять RAL 1013. Номера квартир и логотип ОДСК на верхнем ряду абонентских ящиков выполнить методом лазерной гравировки, шрифт - Elektra Medium Pro Regular.
4. Решетку окрасить в тон стены.
5. Логотип (I) см. лист 21.
6. Элементы навигации А, В, Г, Д см. лист 21.

						2-23			
						Типовое решение интерьера мест общего пользования 1-го и типового этажей			
Изм.	Кол.ч.	Лист	№ док.	Подпись	Дата	Блок-секция без котельной в осях 3-4	Стадия	Лист	Листов
Разраб.					10.24		Р	17	
Проверил					10.24				
Нач.гр.					10.24				
Н.контр.					10.24				
						Виды Л...С. Виды 1...10		ООО "ОРЕЛПРОЕКТ"	

Инв.№ подл. | Подпись и дата | Взамен инв. №

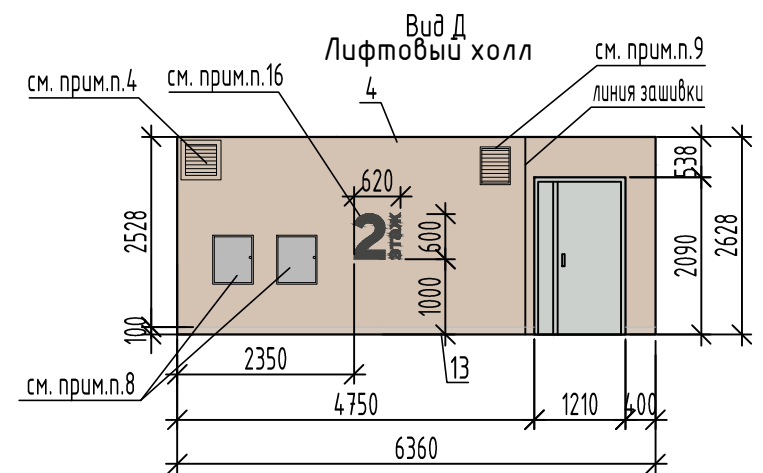
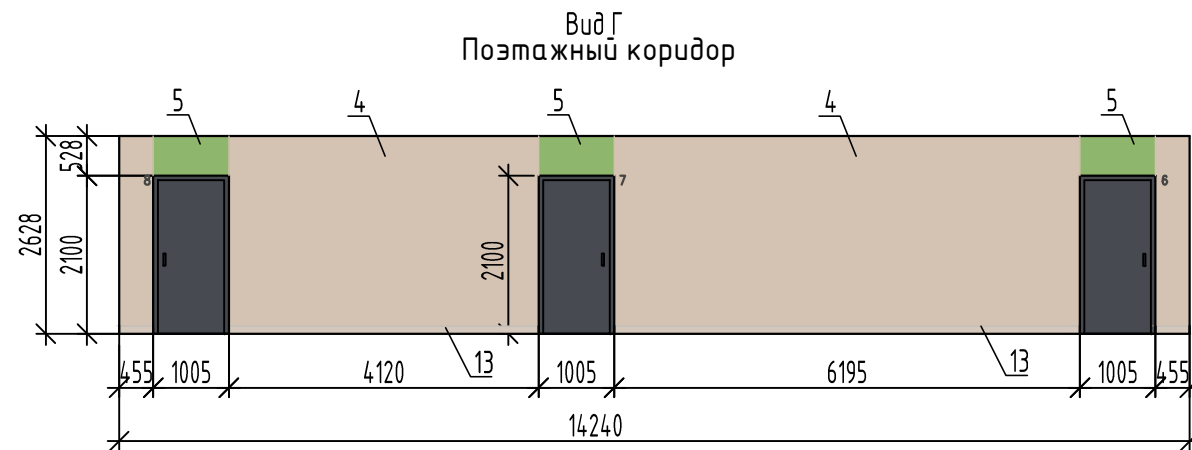
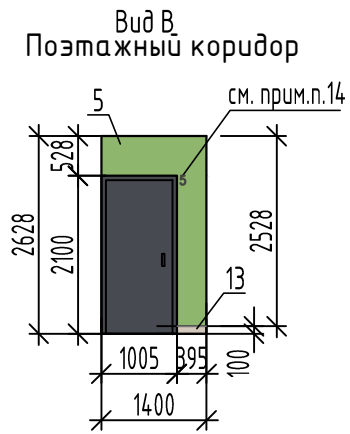
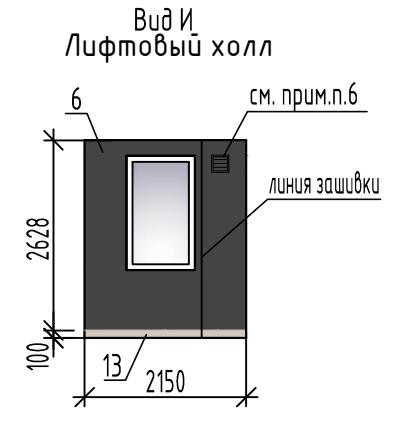
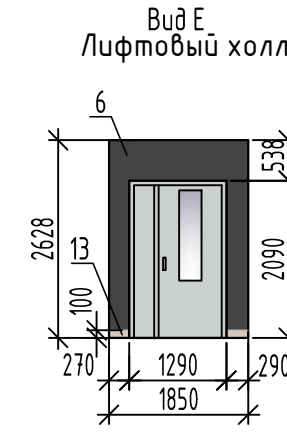
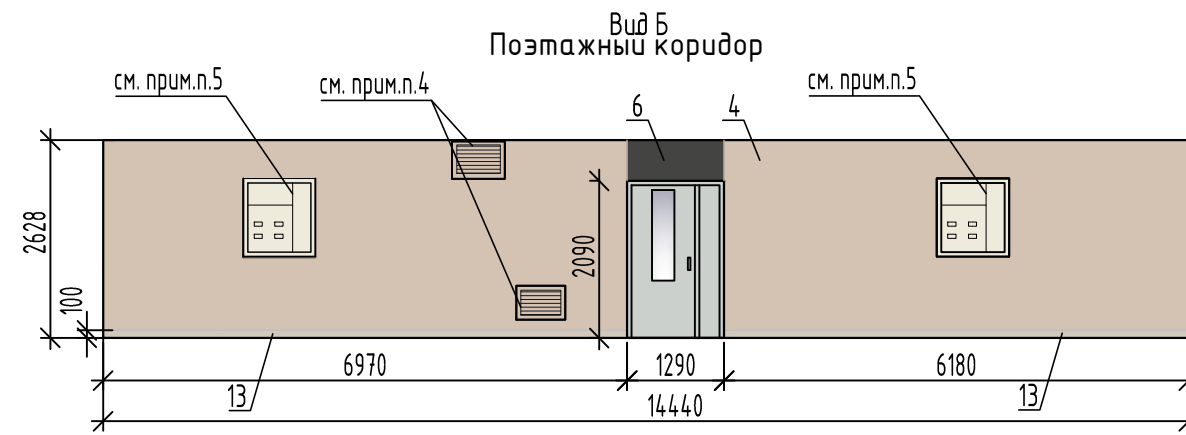
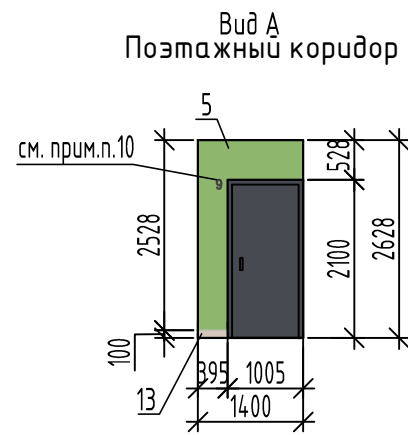
Ведомость отделочных материалов типовых этажей
(на один этаж) (блок-секция без котельной в осях 2-3)



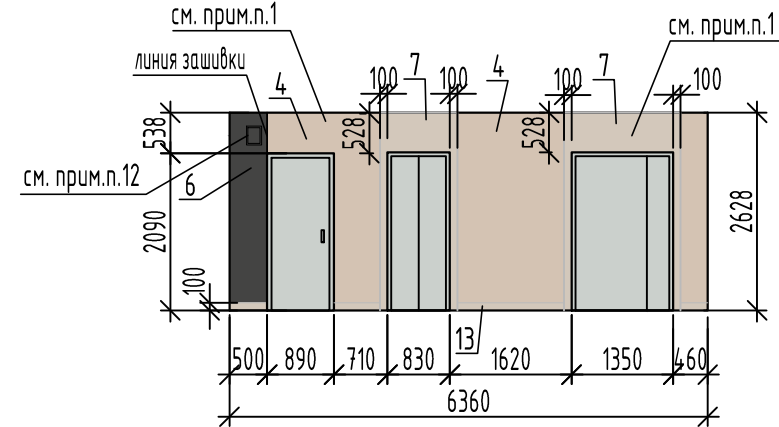
№ цвета по проекту	Наименование и обозначение материала	Наименование и номера эталона цвета	Кол.	Примечание
Стены				
1	-	-		
2	-	-		
3	-	-		
4	Акриловая краска моющаяся	RAL Design 070 80 10	77,96	м ²
5	Акриловая краска моющаяся	RAL Design 130 70 40	4,63	м ²
6	Акриловая краска моющаяся	RAL Design 000 30 00	8,05	м ²
7	Керамический гранит Kerama Marazzi	SG647420R Монсеррат бежевый светлый 600x600 мм	2,20	м ²
8	-	-		
9	-	-		
Потолок				
10	Акриловая краска	Белая	35,0	м ²
11	-	-		
Пол				
12	Керамический гранит Kerama Marazzi	SG647420R Монсеррат бежевый светлый 600x600 мм	36,35	м ²
13	Плинтус из керамического гранита	SG647420R Монсеррат бежевый светлый, h=100мм	37,32	м.п.

Инв.№ подл.	
Подпись и дата	
Взамен инв. №	

						2-23			
						Типовое решение интерьера мест общего пользования 1-го и типового этажей			
Изм.	Кол.уч.	Лист	№ док.	Подпись	Дата	Блок-секция без котельной в осях 3-4	Стадия	Лист	Листов
Разраб.					10.24		Р	18	
Проверил					10.24				
Нач.гр.					10.24				
Н.контр.					10.24	Фрагмент плана типового этажа (блок-секция без котельной в осях 3-4)		ООО "ОРЕЛПРОЕКТ"	



Вид Ж
Лифтовый холл



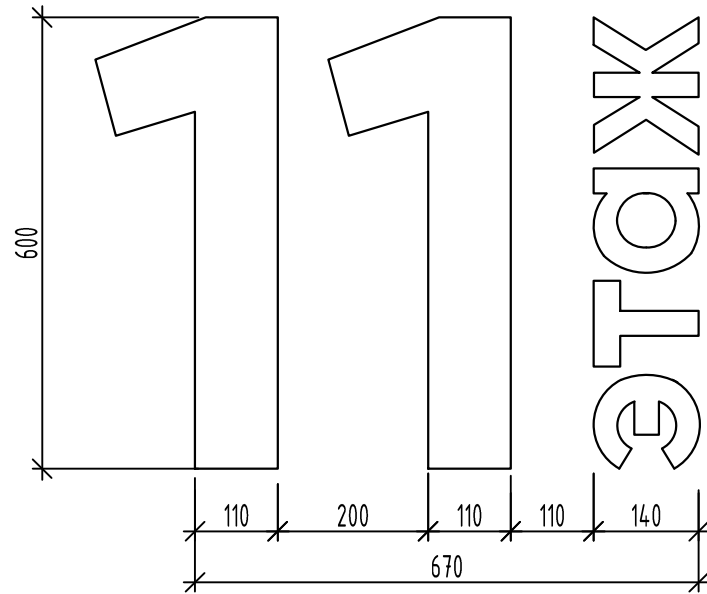
Указания по внутренней отделке

- Цвет дверей лифтов с порталами в комплекте принять RAL Classic 9022.
- Двери противопожарные принять RAL Classic 9022.
Откосы дверных проемов оштукатуриваются, шпательются и окрашиваются акриловой краской в цвет стен.
Для защиты внешних углов откосов при оштукатуривании применить профиль перфорированный угловой ПУ 25x25мм (кроме откосов нежилого помещения). Расход профиля перфорированного углового 11,0 п.м (на один этаж).
- Входные двери в квартиры деревянные (RAL Classic 7024) с наличником в комплекте в цвет двери.
Откосы дверных проемов оштукатуриваются, шпательются и окрашиваются акриловой краской в цвет стен.
- Клапана (дымоудаления и противопожарный) окрасить в заводских условиях RAL Design 070 80 10.
- Электрические шкафы окрасить в заводских условиях RAL Classic 9001.
- Клапан (противопожарный) окрасить в заводских условиях RAL Design 000 30 00.
- Люк ревизионный металлический окрасить в заводских условиях RAL Design 000 30 00.
- Пожарные шкафы не должны окрашиваться.
- Щит пожарной сигнализации окрасить в заводских условиях RAL Design 070 80 10.
- Окраска лестничной клетки:
 - потолок - краска акриловая белая (расход см. чертежи марки AP).
 - калошница (h=300мм) - краска акриловая RAL Design 130 70 40 (расход см. чертежи марки AP).
 - стены - акриловая окраска RAL Design 070 80 10 (расход см. чертежи марки AP).
- Пол в лестничной клетке - лестничные площадки с поверхностью, отшлифованной в заводских условиях.
- Окраска нежилого помещения:
 - потолок - краска акриловая белая (расход см. чертежи марки AP).
 - стены (на всю высоту) - акриловая окраска RAL Design 070 80 10 (расход см. чертежи марки AP).
- В нежилом помещении по периметру стен выполнить плинтус SG647420R Монсеррат бежевый светлый, высотой 100мм; полы - керамический гранит SG647420R Монсеррат бежевый светлый.
(расход см. ведомость отделочных материалов типовых этажей лист 18).
- Номера квартир - пластиковые цифры, высотой 12 см, цвет белый, шрифт Elektra Medium Pro Regular.
При монтаже цифры выравнивать по верхнему краю дверной коробки над дверным звонком.
- Номера квартир принимать согласно альбому "План создаваемого объекта недвижимого имущества".
- Номер этажа выполнить из фанеры (цвет окраски фанеры RAL Design 000 30 00) (см. лист 20).

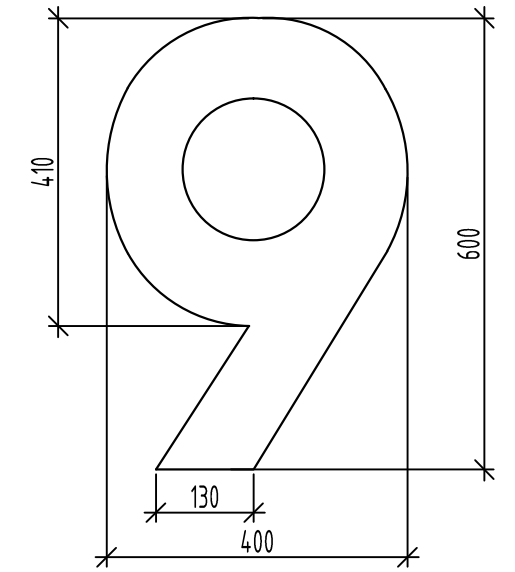
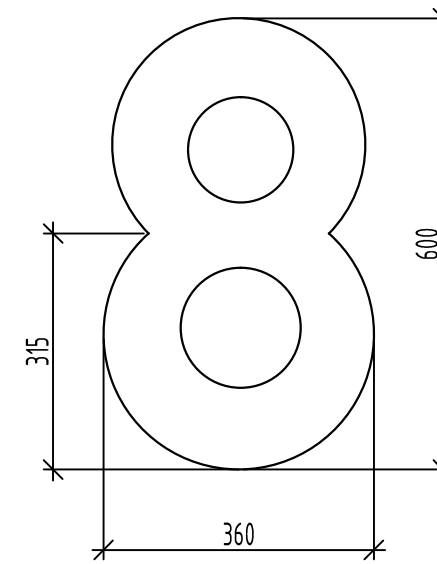
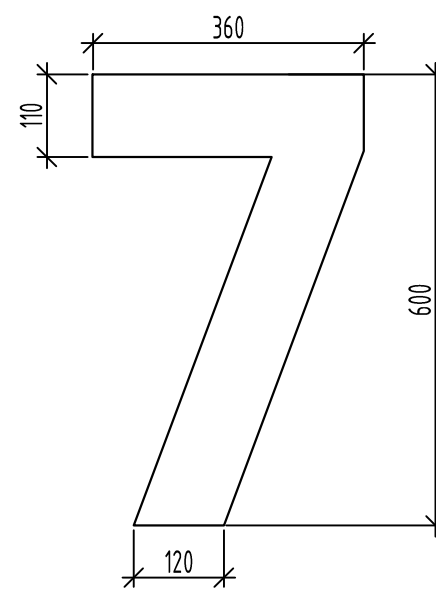
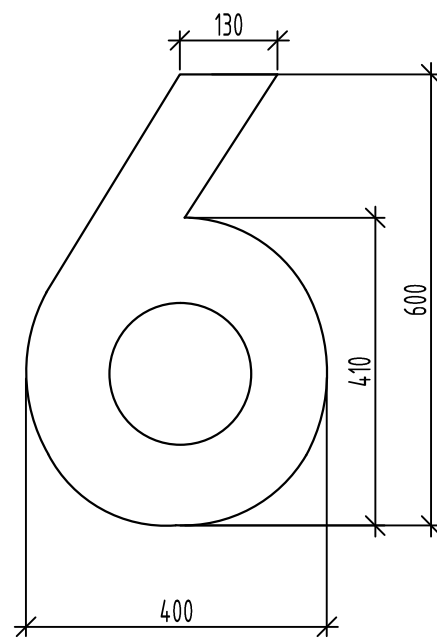
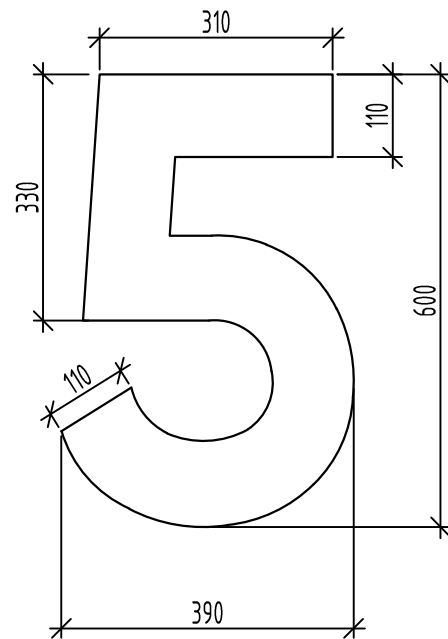
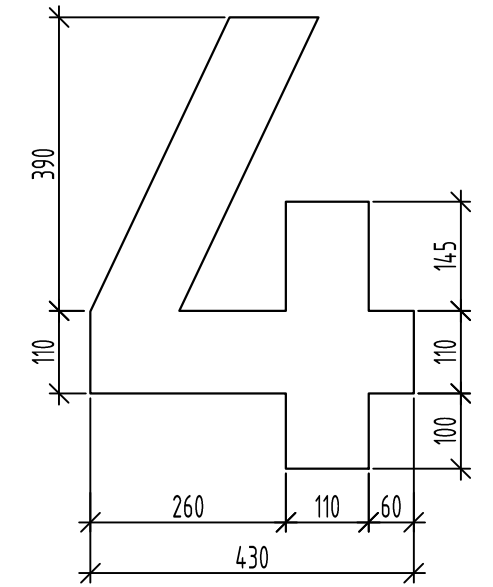
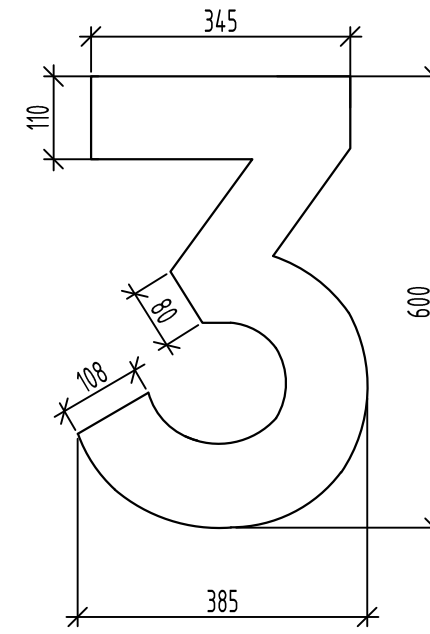
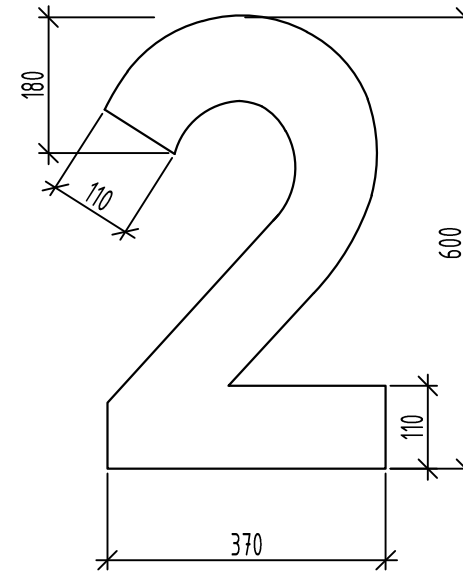
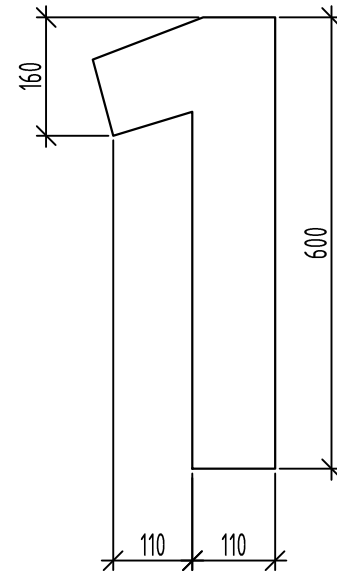
						2-23			
						Типовое решение интерьера мест общего пользования 1-го и типового этажей			
Изм.	Кол.уч.	Лист	№ док.	Подпись	Дата	Блок-секция без котельной в осях 3-4	Стадия	Лист	Листов
Разраб.		Фандеева			10.24		р	19	
Разраб.		Батрукова			10.24				
Проверил		Жаворонкова			10.24				
Нач.гр.		Жаворонкова			10.24				
Н.контр.		Жаворонкова			10.24	Виды А...Ж типового этажа.	ООО "ОРЕЛПРОЕКТ"		

Инв.№ подл.	
Подпись и дата	
Взамен инв. №	

Навигационный элемент
лифтового холла



Типовые номерные знаки навигационного элемента
лифтового холла

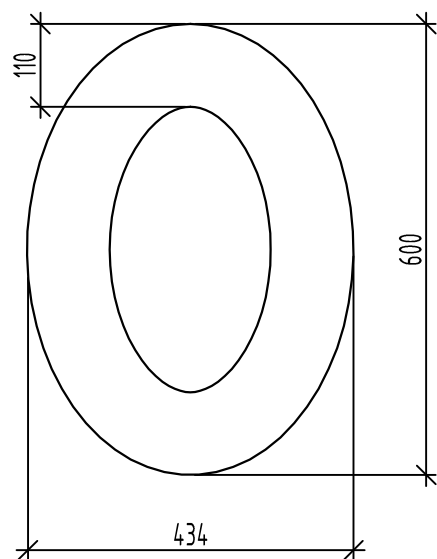


Номер этажа (2-16) - объемная цифра индивидуального изготовления.

Декоративные конструкции выполнить методом лазерной резки из двухслойной огнестойкой фанеры с показателем пожарной опасности не более Г1, В1, Д2,Т2 (толщиной 20 мм). Цвет окраски фанеры RAL Design 000 30 00, краска должна быть с показателями пожарной опасности не более Г1, В1, Д2,Т2 в соответствии с табл. 28 Технического регламента о требованиях пожарной безопасности, Федеральный закон (с изменениями на 14 июля 2022 года) от 22.07.2008 №123-ФЗ.

При выполнении цифр принять шрифт Gilroy Bold высотой 600 мм.

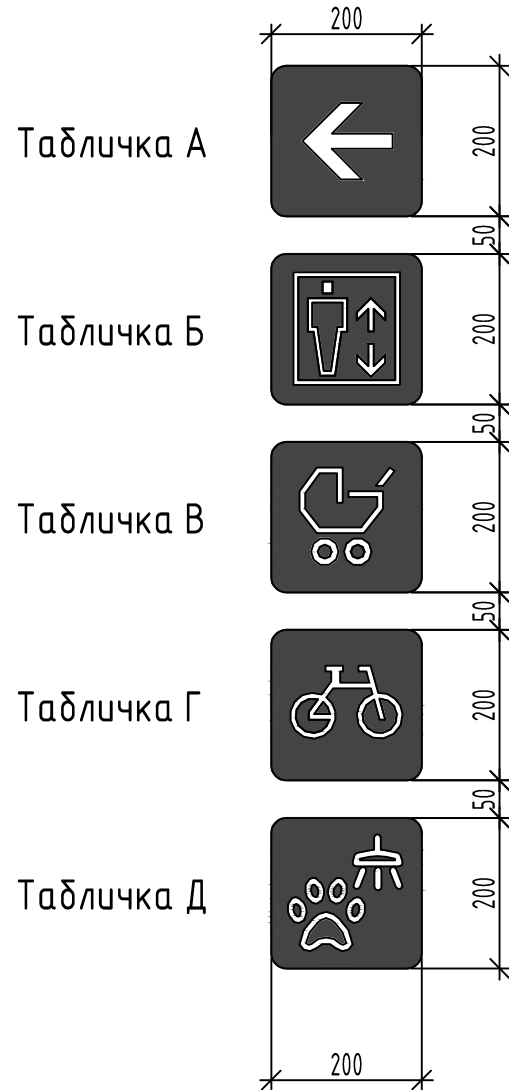
При выполнении надписи "этаж" принять шрифт Gilroy Bold высотой 140 мм. Навигационный элемент лифтового холла выполнить на высоте 1000 мм от уровня пола.



						2-23			
						Типовое решение интерьера мест общего пользования 1-го и типового этажей			
Изм.	Кол.уч.	Лист	№ док.	Подпись	Дата	Блок-секция с котельной Блок-секция без котельной	Стадия	Лист	Листов
Разраб.					10.24		Р	20	
Проверил					10.24				
Нач.гр.					10.24				
Н.контр.					10.24	Навигационный элемент лифтового холла. Типовые номерные знаки навигационного элемента лифтового холла.		ООО "ОРЕЛПРОЕКТ"	

Инв.№ подл.	Подпись и дата	Взамен инв. №

Навигационные
таблички



Логотип ЖК (I)



Логотип ЖК с
обозначением этажа
(II)



Спецификация элементов навигации

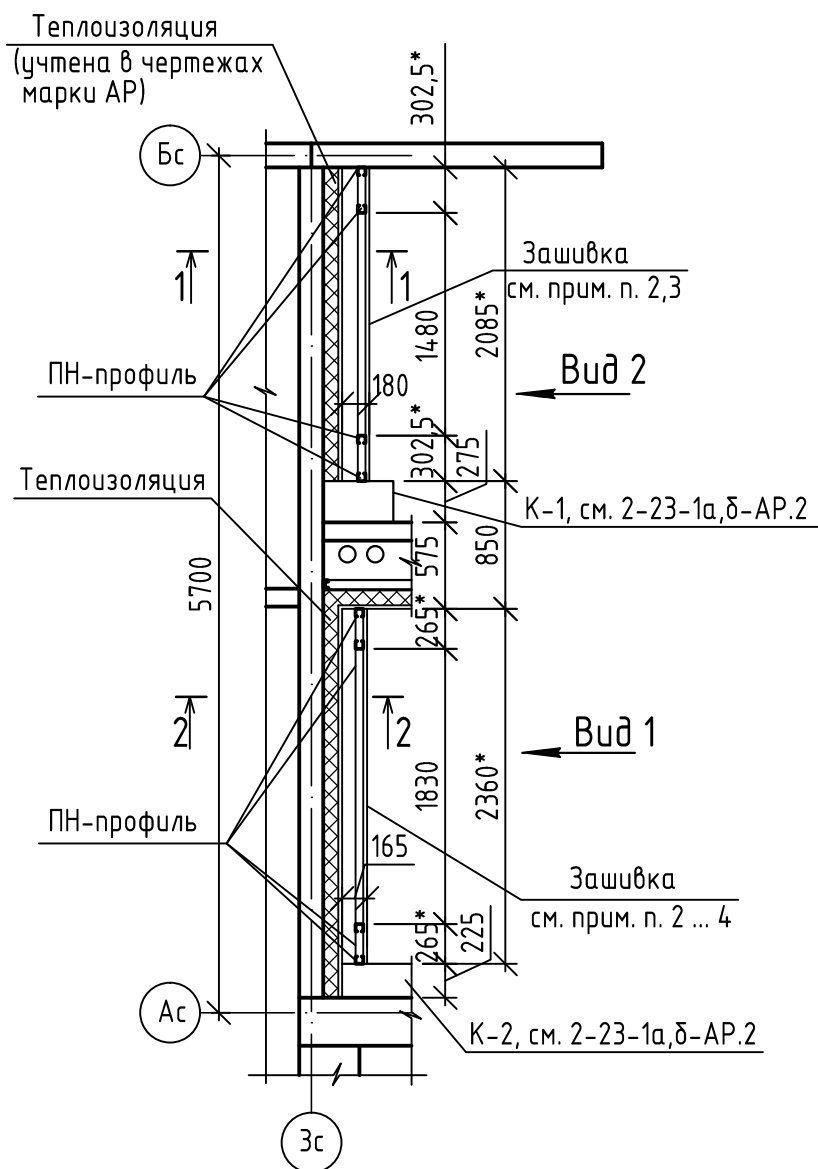
Поз.	Наименование	Изображение	Количество			Всего
			Блок-секция в осях 1-2	Блок-секция в осях 2-3	Блок-секция в осях 3-4	
1	Табличка А		2	2	2	6
2	Табличка Б		1	1	1	3
3	Табличка В		6	6	6	18
4	Табличка Г		5	5	5	15
5	Табличка Д		2	2	2	6

1. Элементы навигации и логотипа ЖК «Зеленый квартал» выполнить из огнестойкой фанеры с показателем пожарной опасности не более Г1, В1, Д2, Т2. Крепление на специальный клей. краска должна быть с показателями пожарной опасности не более Г1, В1, Д2, Т2 в соответствии с табл.28 Технического регламента о требованиях пожарной безопасности, Федеральный закон (с изменениями на 14 июля 2022 года) от 22.07.2008 №123-ФЗ.
2. Цвет логотипа ЖК «Зеленый квартал» - RAL Design 130 70 40.
3. Цвет навигационных элементов - RAL Design 000 30 00.
4. Элементы «Логотипы ЖК» выполнить согласно руководству по использованию логотипа.
5. Макеты элементов навигации и логотип предоставляет Коммерческий департамент.

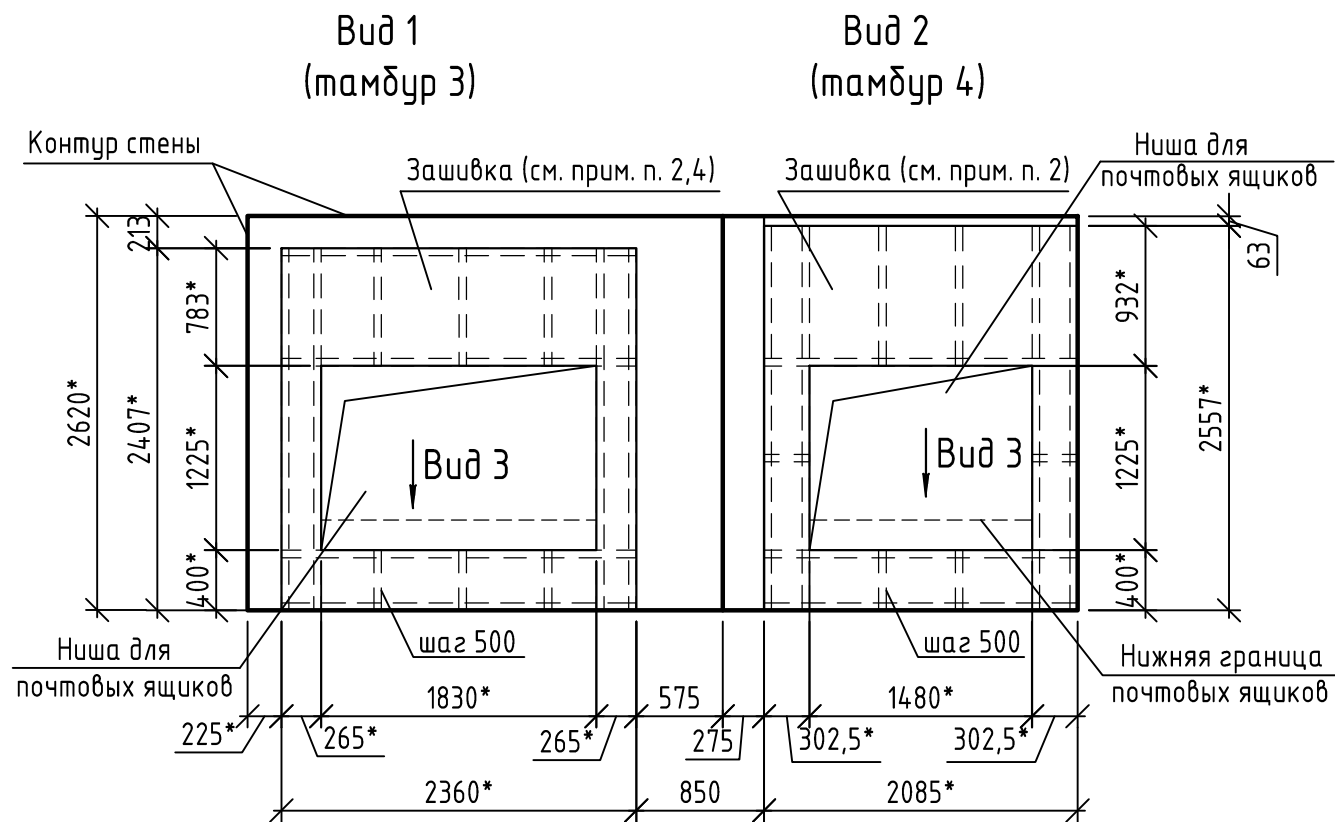
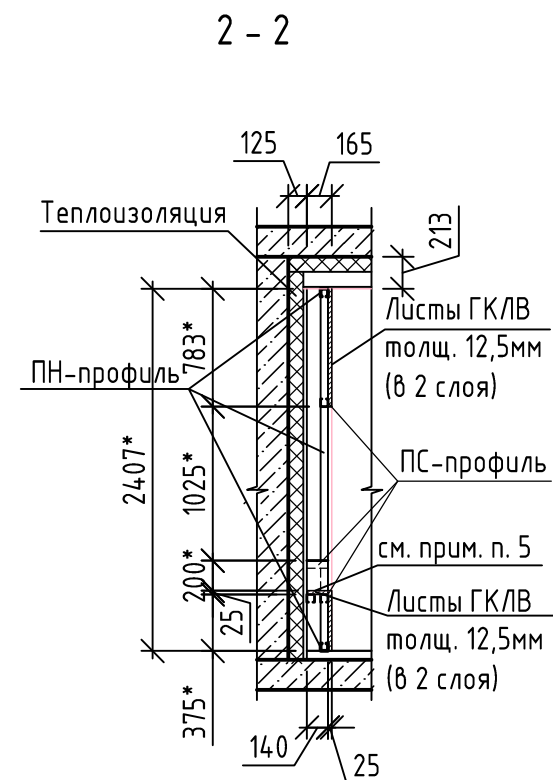
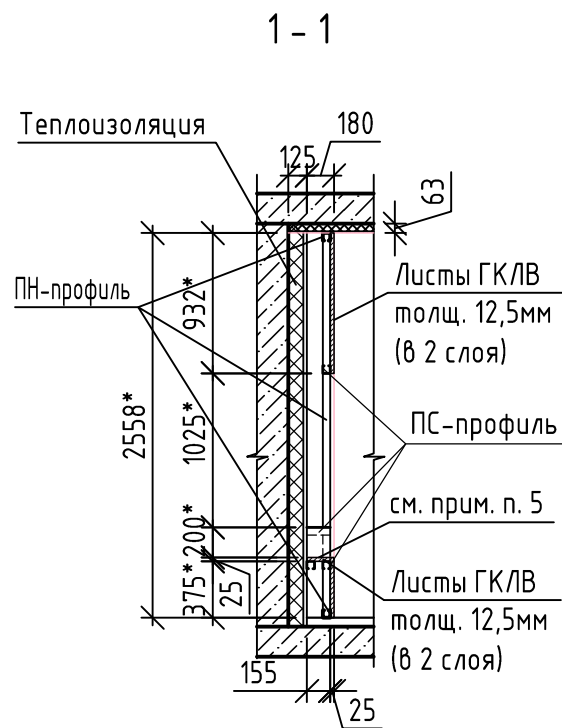
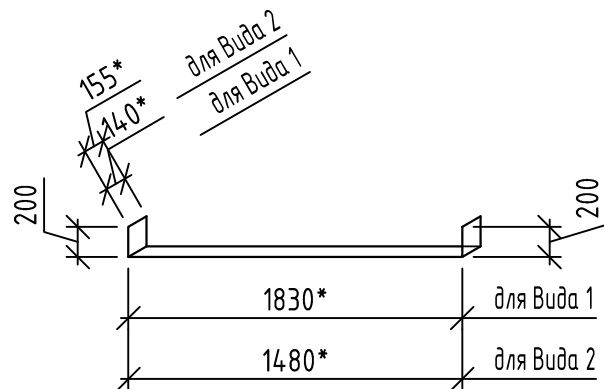
										2-23			
										Типовое решение интерьера мест общего пользования 1-го и типового этажей			
Изм.	Кол.уч.	Лист	№ док.	Подпись	Дата					Блок-секция с котельной	Стадия	Лист	Листов
Разраб.					10.24					Блок-секция без котельной	Р	21	
Проверил					10.24								
Нач.гр.					10.24								
Н.контр.					10.24					Навигационные таблички, Логотип ЖК, Логотип ЖК с обозначением этажа.			
													ООО "ОРЕЛПРОЕКТ"

Инв.№ подл.
Подпись и дата
Взамен инв. №

Зашивка в тамбуре 3,4 (2,8)



Вид 3 (развертка)

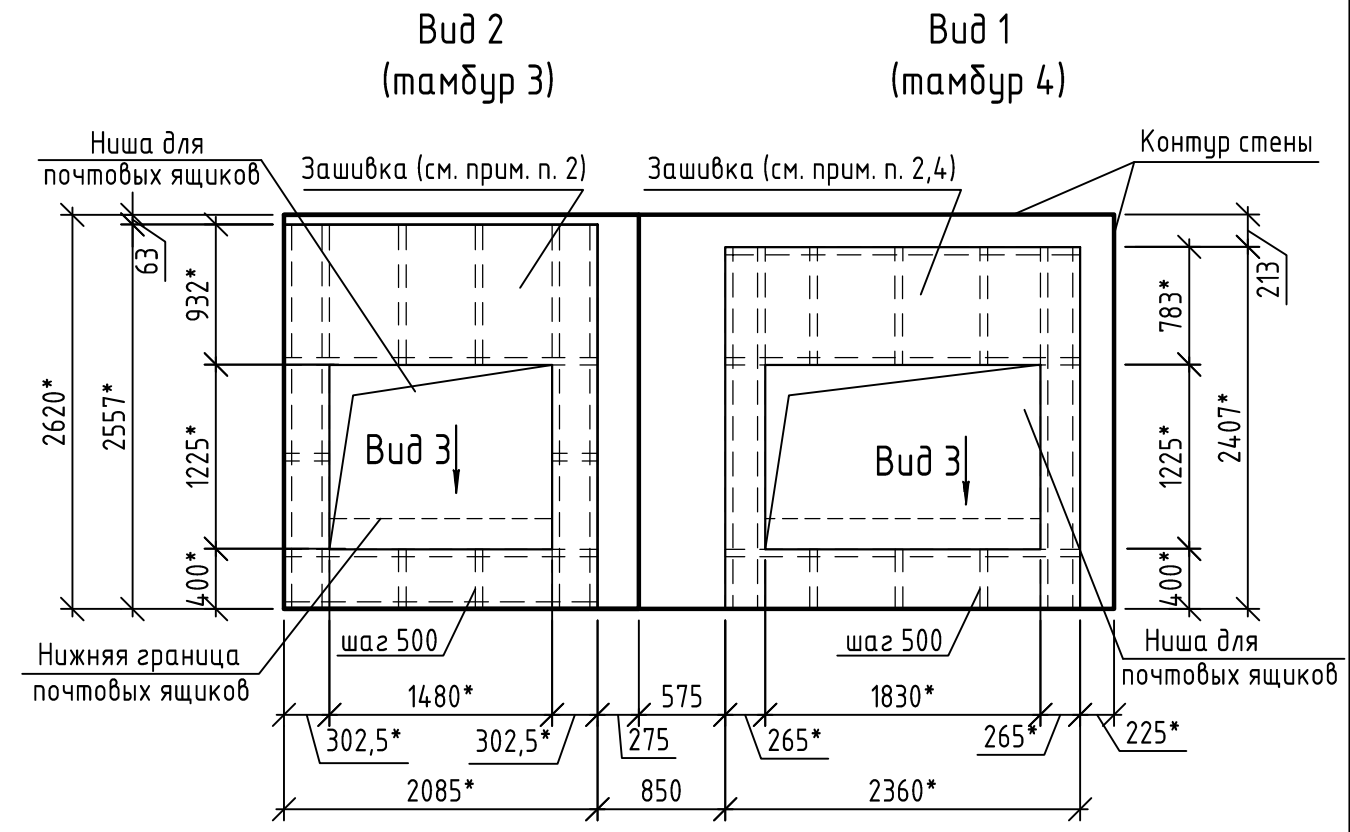
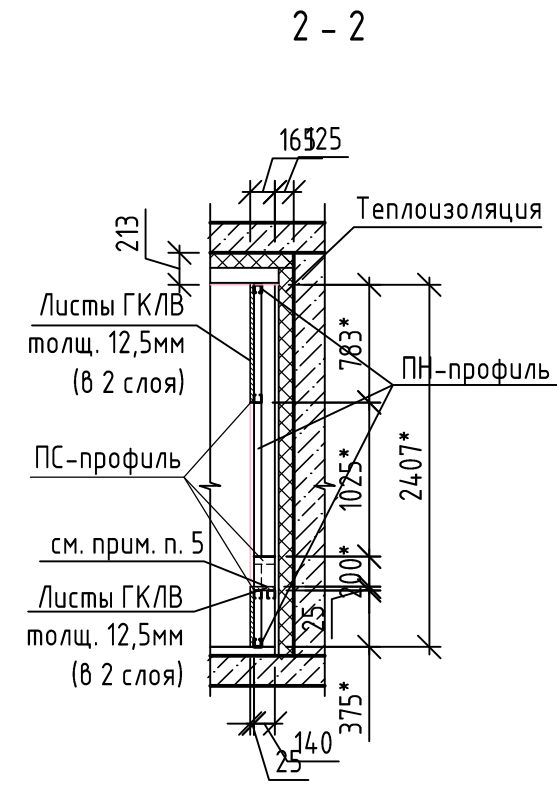
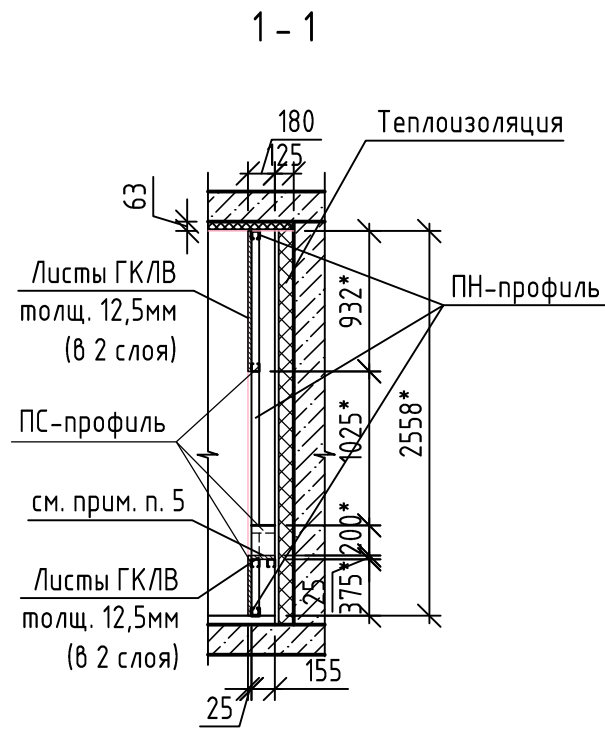
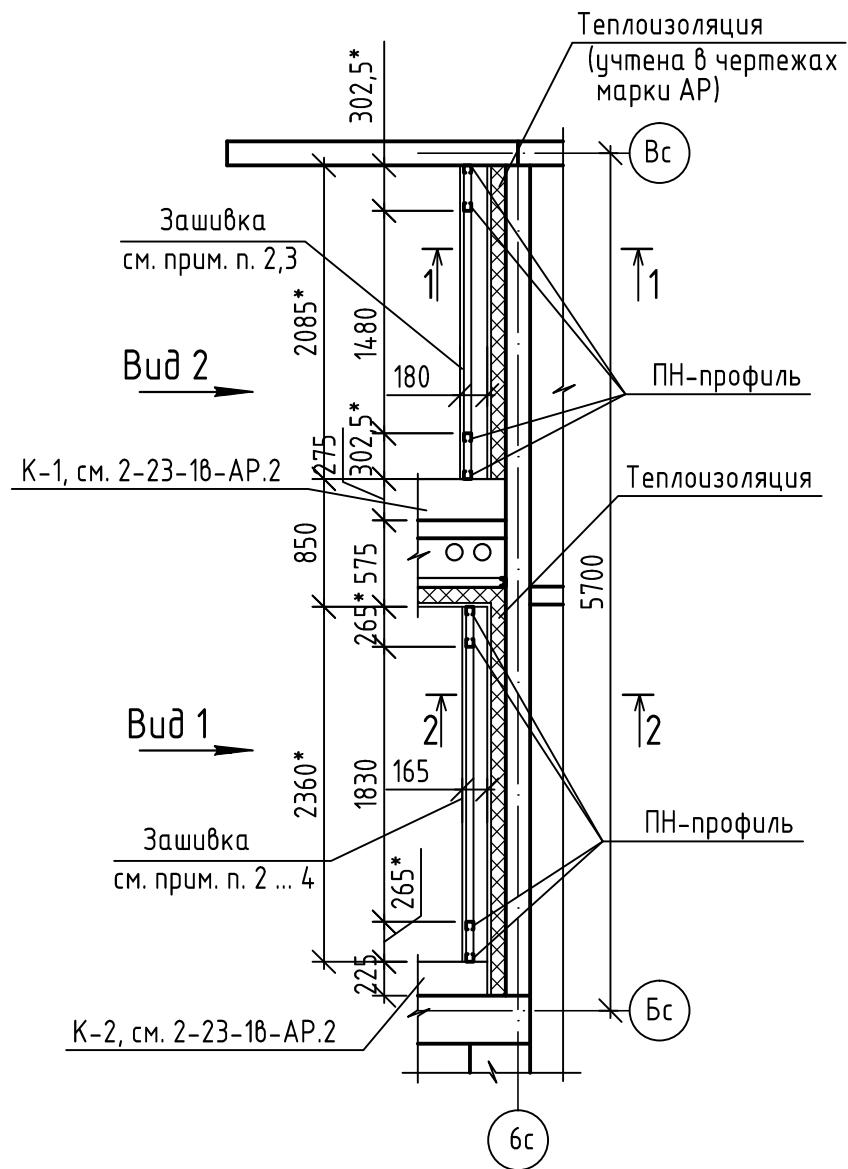


1. Данный лист читать с листами 5,11.
2. Зашивку в тамбурах выполнить после установки почтовых ящиков.
3. Зашивку в тамбуре 3, 4 выполнить двумя слоями гипсокартонных листов ГКЛВ ГОСТ 6266-97 толщиной 12,5мм (общая толщина 25мм) по металлическому каркасу с последующей отделкой см. лист 5,11.
Общий расход профиля: ПН - 29,2п.м, ПС - 21,7п.м. Расход листов ГКЛВ - 15,1м².
4. Облицовка зашивки из керамической плитки (см. лист 5,11) должна быть выполнена в одной плоскости с лицевой поверхностью почтовых ящиков.
5. Размер с * уточнить по месту.

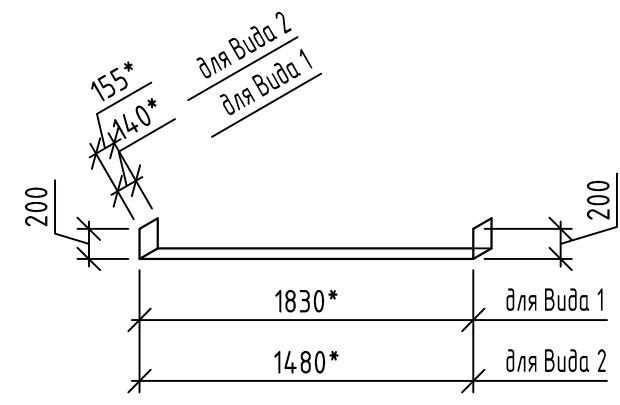
						2-23			
						Типовое решение интерьера мест общего пользования 1-го и типового этажей			
Изм.	Кол.уч.	Лист	№ док.	Подпись	Дата	Блок-секция с котельной в осях 1-2 Блок-секция без котельной в осях 2-3	Стадия	Лист	Листов
Разраб.		Батрукова			10.24		Р	22	
Проверил		Жаворонкова			10.24				
Нач.гр.		Жаворонкова			10.24				
Н.контр.		Жаворонкова			10.24				
						Зашивка в тамбуре 3, 4. Сечения 1-1, 2-2. Виды 1, 2, 3.	ООО "ОРЕЛПРОЕКТ"		

Инв.№ подл.	Подпись и дата	Взамен инв. №

Зашивка в тамбуре 3,4 (14)



Вид 3 (развертка)

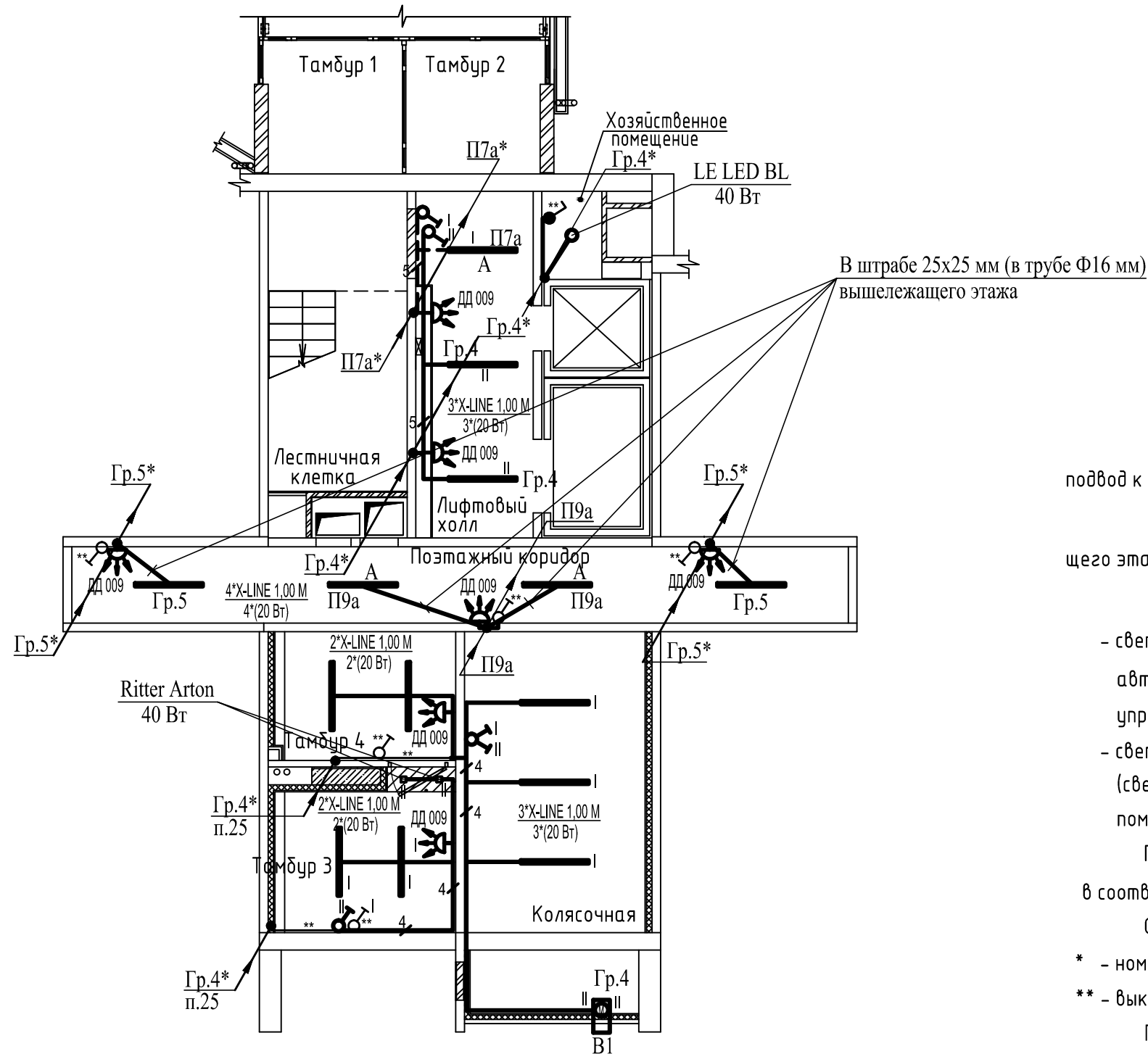


1. Данный лист читать с листом 17.
2. Зашивку в тамбурах выполнить после установки почтовых ящиков.
3. Зашивку в тамбуре 3, 4 выполнить двумя слоями гипсокартонных листов ГКЛВ ГОСТ 6266-97 толщиной 12,5мм (общая толщина 25мм) по металлическому каркасу с последующей отделкой см. лист 17.
Общий расход профиля: ПН - 29,2п.м, ПС - 21,7п.м. Расход листов ГКЛВ - 15,1м².
4. Облицовка зашивки из керамической плитки (см. лист 17) должна быть выполнена в одной плоскости с лицевой поверхностью почтовых ящиков.
5. Размер с *уточнить по месту.

Инв.№ подл.	Подпись и дата	Взамен инв. №
-------------	----------------	---------------

						2-23			
						Типовое решение интерьера мест общего пользования 1-го и типового этажей			
Изм.	Кол.уч.	Лист	№ док.	Подпись	Дата	Блок-секция без котельной в осях 3-4	Стадия	Лист	Листов
Разраб.		Батрукова			10.24		Р	23	
Проверил		Жаворонкова			10.24				
Нач.гр.		Жаворонкова			10.24				
Н.контр.		Жаворонкова			10.24	Зашивка в тамбуре 3, 4. Сечения 1-1, 2-2. Виды 1, 2, 3.	ООО "ОРЕЛПРОЕКТ"		
							Формат А3		

Фрагмент плана потолка 1-го этажа
(блок-секция с котельной)



В лифтовом холле, хоз. пом-е, колясочной, тамбурах сквозного прохода 1-го этажа подвод к светильникам выполнить за подшивным потолком в гофрированной негорючей трубе

В поэтажном коридоре подвод к светильникам выполнить в полу в штрабе вышележащего этажа в гофрированной негорючей трубе.

Управление освещением осуществляется:

- светильниками в лифтовом холле, тамбурах сквозного прохода и поэтажном коридоре автоматически по датчику движения ДД 009. Выключатели установлены для ручного управления освещением.
- светильниками в хозяйственном помещении, в колясочной и подсветкой в тамбуре (светильники Ritter Arton) вручную выключателем, установленным в обслуживаемом помещении.

Групповые и распределительные сети, проходящие через первый этаж оставить в соответствии с рабочей документацией раздела "Электрооборудование".

Освещение тамбуров основного входа и входных групп смотри альбом "Входы".

* - номер группы уточнить по чертежам раздела "Электрооборудование".

** - выключатели и кабели к ним учтены в разделе "Электрооборудование".

Привязку светильников см. лист 2.

Инв.№ подл.	
Подпись и дата	
Взамен инв.№	

						2-23			
						Типовое решение интерьера мест общего пользования 1-го и типового этажей			
Изм.	Кол.уч.	Лист	№ док.	Подпись	Дата	Блок-секция с котельной в осях 1-2	Стадия	Лист	Листов
Разраб.					10.24		Р	24	
Проверил					10.24	План сети электроосвещения МОП 1-го этажа блок-секции с котельной в осях 1-2 (начало).	ООО "ОРЕЛПРОЕКТ"		
Рук.гр.					10.24				
Н.контр.					10.24				

0	.	.	/	
1	X-LINE 1.00 M (или аналог) V1-R0-90823-02OP0-4002030	" "	14	
	"Хстчр	20Вт, 1900 Лм, 3000 К, 1003x63x100 мм		
2	Ritter Arton (или аналог)	Светильник накладной, прямоугольник, 40Вт 105x105x100 мм GU10 алюминий, черный	2	
3	LE LED BL IP65 (или аналог)	" "	1	
		62 "7222" "R87		
4	"22; '* " +	" "	7	
5		" " "442 "8	3	
6		" " "442 "8	1	
7	* +NU"	Кабель с медными жилами ПВХ изоляцией и оболочкой, не распространяющий горение при групповой прокладке, с низким дымо и газовыделением сечением:		
	" "53; ; 8/4234	/7 3.7"	2	
		/6 3.7"	3	
		/5 3.7"	50	
		/4 3.7"	12	
8	* +HГNU"	Кабель с медными жилами ПВХ изоляцией и оболочкой, не распространяющий горение при групповой прокладке, с низким дымо и газовыделением, огнестойкий сечением:		
	" "53; ; 8/4234	/7 3.7"	2	
		/5 3.7"	12	
		/4 3.7"	3	
9		" " <		
		47	40	
		38	12	
10		Коробка установочная, скрытой установки	4	
11		Коробка ответвительная, скрытой установки	4	
12		Коробка ответвительная, открытой установки	8	
		"		
		"47 47	20	
		" 0' 92" 1 47"	7/3	
		" " " \$ \$		
	1 DPB-01-10-4K-SNRV-LED	Светильник светодиодный, антивандальный,	7	
	2 NBL-01-8-4K-WH-IP65-LED	Светильник светодиодный, антивандальный, IP65	2	
	3 ЛСП 44-2x36-011	Светильник подвесной с люминесцентными "R76	1	
	4 /58	Лампа люминесцентная 36 Вт	2	
	5	Выключатель герметичный для открытой установки, ~220В, 6А, IP44	2	

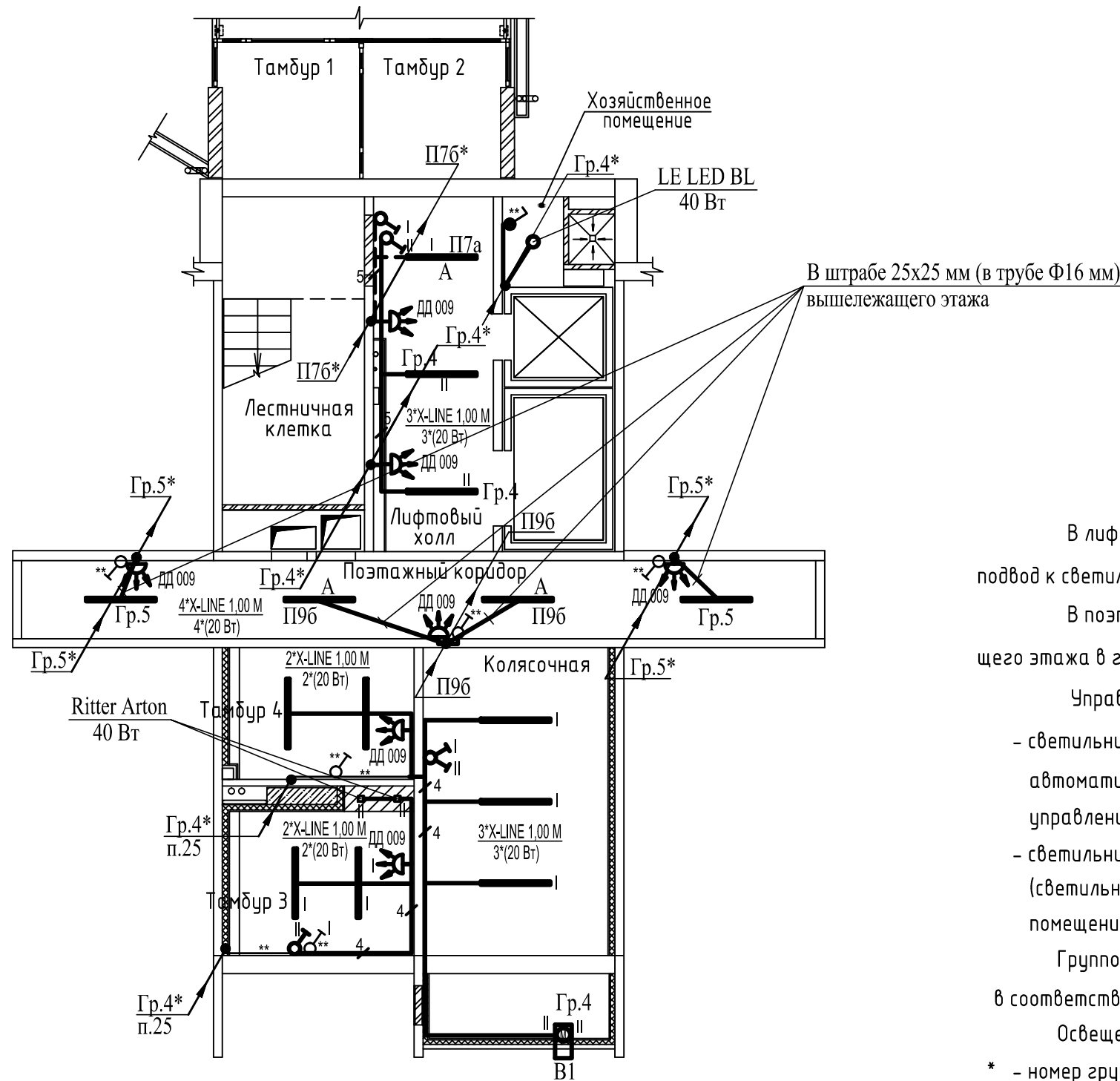
Взамен инв. N

Подпись и дата

Инв. N подл.

						2-23			
						Типовое решение интерьера мест общего пользования 1-го и типового этажей			
Изм.	Кол.уч.	Лист	№ док.	Подпись	Дата	Блок-секция с котельной в осях 1-2	Стадия	Лист	Листов
Разраб.	Батруков				10.24		Р	25	
Проверил	Батруков				10.24	План сети электроосвещения МОП 1-го этажа блок-секции с котельной в осях 1-2 (окончание).	ООО "ОРЕЛПРОЕКТ"		
Рук.гр.	Батруков				10.24				
Н.контр.	Батруков				10.24				

Фрагмент плана потолка 1-го этажа
(блок-секция без котельной в осях 2-3)



В лифтовом холле, хоз. пом-е, колясочной, тамбурах сквозного прохода 1-го этажа подвод к светильникам выполнить за подшивным потолком в гофрированной негорючей трубе

В поэтажном коридоре подвод к светильникам выполнить в полу в штрабе вышележащего этажа в гофрированной негорючей трубе.

Управление освещением осуществляется:

- светильниками в лифтовом холле, тамбурах сквозного прохода и поэтажном коридоре автоматически по датчику движения ДД 009. Выключатели установлены для ручного управления освещением.
- светильниками в хозяйственном помещении, в колясочной и подсветкой в тамбуре (светильники Ritter Arton) вручную выключателем, установленным в обслуживаемом помещении.

Групповые и распределительные сети, проходящие через первый этаж оставить в соответствии с рабочей документацией раздела "Электрооборудование".

Освещение тамбуров основного входа и входных групп смотри альбом "Входы".

* - номер группы уточнить по чертежам раздела "Электрооборудование".

** - выключатели и кабели к ним учтены в разделе "Электрооборудование".

Привязку светильников см. лист 8.

Инв.№ подл.	
Подпись и дата	
Взамен инв.№	

						2-23			
						Типовое решение интерьера мест общего пользования 1-го и типового этажей			
Изм.	Кол.уч.	Лист	№ док.	Подпись	Дата	Блок-секция без котельной в осях 2-3	Стадия	Лист	Листов
Разраб.		Батруков			10.24		Р	26	
Проверил		Батруков			10.24	План сети электроосвещения МОП 1-го этажа блок-секции без котельной в осях 2-3 (начало).	ООО "ОРЕЛПРОЕКТ"		
Рук.гр.		Батруков			10.24				
Н.контр.		Батруков			10.24				

0	"		/	
1	X-LINE 1,00 M (или аналог) V1-R0-90823-02OP0-4002030	"	14	
	"Хстчр	20Вт, 1900 Лм, 3000 К, 1003x63x100 мм		
2	Ritter Arton (или аналог)	Светильник накладной, прямоугольник, 40Вт 105x105x100 мм GU10 алюминий, черный	2	
3	LE LED BL IP65 (или аналог)	"	1	
		62 "7222" "R87		
4	"22; '* " +	" "	7	
5		" " "442 "8	3	
6		" " "442 "8	1	
7	* "NU"	Кабель с медными жилами ПВХ изоляцией и оболочкой, не распространяющий горение при групповой прокладке, с низким дымо и газовыделением сечением:		
	" "53; ; 8/4234	/7 3.7"	2	
		/6 3.7"	3	
		/5 3.7"	50	
		/4 3.7"	12	
8	* "HГNU"	Кабель с медными жилами ПВХ изоляцией и оболочкой, не распространяющий горение при групповой прокладке, с низким дымо и газовыделением, огнестойкий сечением:		
	" "53; ; 8/4234	/7 3.7"	2	
		/5 3.7"	12	
		/4 3.7"	3	
9		" " <		
		47	40	
		38	12	
10		Коробка установочная, скрытой установки	4	
11		Коробка ответвительная, скрытой установки	4	
12		Коробка ответвительная, открытой установки	8	
		"		
1		"47 47	20	
2		" 0' 92" 1 47"	7/3	
		" " " \$ \$		
1	DPB-01-10-4K-SNRV-LED	Светильник светодиодный, антивандальный,	7	
2	NBL-01-8-4K-WH-IP65-LED	Светильник светодиодный, антивандальный, IP65	2	
3	ЛСП 44-2x36-011	Светильник подвесной с люминесцентными "R76	1	
4	/58	Лампа люминесцентная 36 Вт	2	
5		Выключатель герметичный для открытой установки, ~220В, 6А, IP44	2	

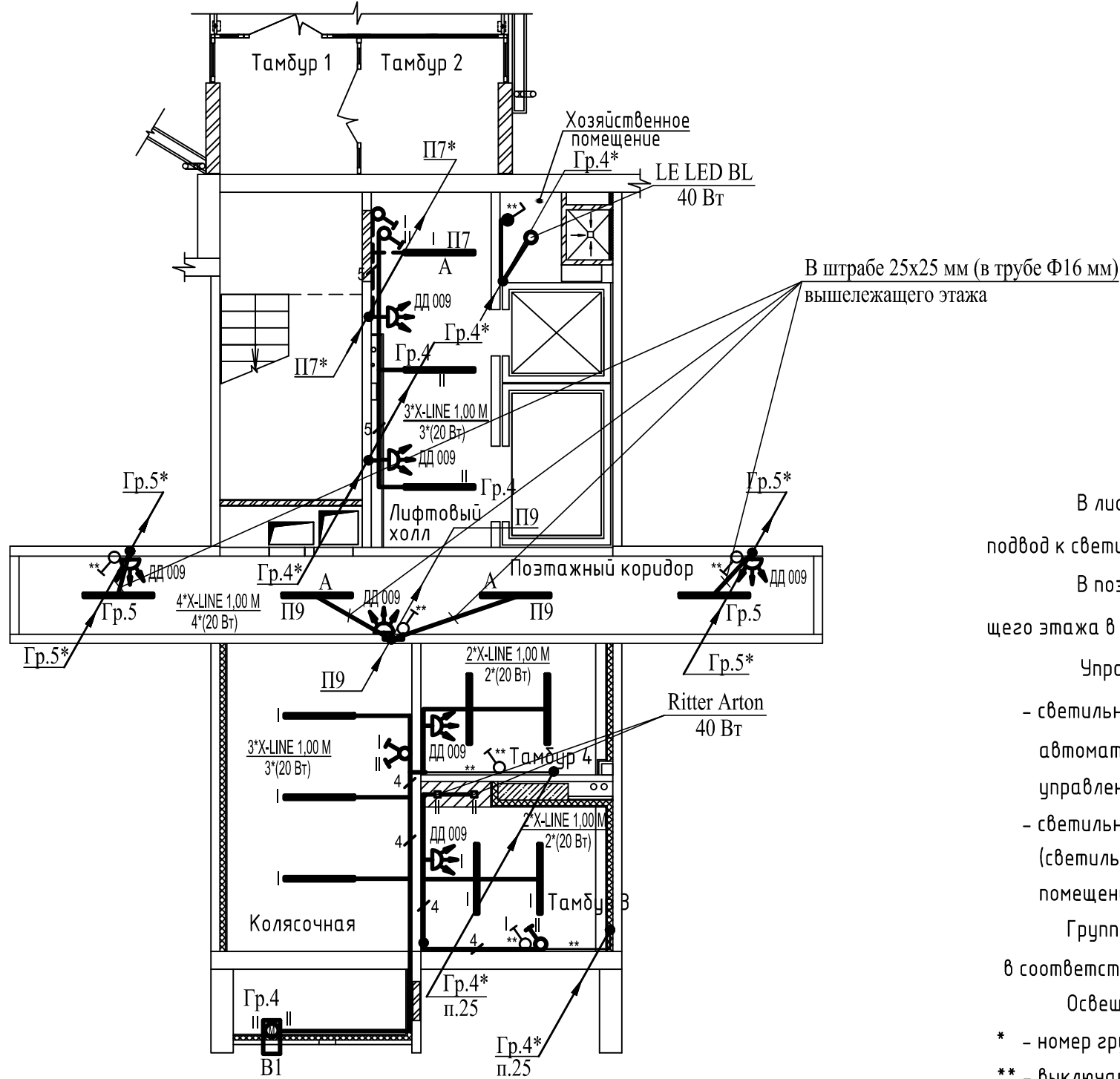
Взамен инв. N

Подпись и дата

Инв. N подл.

						2-23			
						Типовое решение интерьера мест общего пользования 1-го и типового этажей			
Изм.	Кол.уч.	Лист	№ док.	Подпись	Дата	Блок-секция без котельной в осях 2-3	Стадия	Лист	Листов
Разраб.	Батруков				10.24		Р	27	
Проверил	Батруков				10.24	План сети электроосвещения МОП 1-го этажа блок-секции без котельной в осях 2-3 (окончание).	ООО "ОРЕЛПРОЕКТ"		
Рук.гр.	Батруков				10.24				
Н.контр.	Батруков				10.24				

Фрагмент плана потолка 1-го этажа
(блок-секция без котельной в осях 2-3)



В лифтовом холле, хоз. пом-е, колясочной, тамбурах сквозного прохода 1-го этажа подвод к светильникам выполнить за подшивным потолком в гофрированной негорючей трубе
В поэтажном коридоре подвод к светильникам выполнить в полу в штрабе вышележащего этажа в гофрированной негорючей трубе.

Управление освещением осуществляется:

- светильниками в лифтовом холле, тамбурах сквозного прохода и поэтажном коридоре автоматически по датчику движения ДД 009. Выключатели установлены для ручного управления освещением.
- светильниками в хозяйственном помещении, в колясочной и подсветкой в тамбуре (светильники Ritter Arton) вручную выключателем, установленным в обслуживаемом помещении.

Групповые и распределительные сети, проходящие через первый этаж оставить в соответствии с рабочей документацией раздела "Электрооборудование".

Освещение тамбуров основного входа и входных групп смотри альбом "Входы".

* - номер группы уточнить по чертежам раздела "Электрооборудование".

** - выключатели и кабели к ним учтены в разделе "Электрооборудование".

Привязку светильников см. лист 14.

Инв.№ подл.	
Подпись и дата	
Взамен инв.№	

						2-23			
						Типовое решение интерьера мест общего пользования 1-го и типового этажей			
Изм.	Кол.уч.	Лист	№ док.	Подпись	Дата	Блок-секция без котельной в осях 3-4	Стадия	Лист	Листов
Разраб.		Батруков			10.24		Р	28	
Проверил		Батруков			10.24	План сети электроосвещения МОП 1-го этажа блок-секции без котельной в осях 3-4 (начало).	000 "ОРЕЛПРОЕКТ"		
Рук.гр.		Батруков			10.24				
Н.контр.		Батруков			10.24				

